

## ¿Qué es una Evaluación Ambiental?

- Una herramienta de toma de decisiones requerida por la ley
  - La Constitución de la República Dominicana
  - Ley 64-00 sobre el Medio Ambiente y Recursos Naturales
  - Ley 200-04 sobre Acceso a la Información Pública
  - Ley 107-13 sobre los Derechos de las Personas en sus Relaciones con la Administración Pública y Procedimiento Administrativo. El Derecho Administrativo, Derecho Constitucional Aplicado.
  - Reglamento y procedimiento para consulta pública en el proceso de evaluación ambiental
- Identifica y evalúa los impactos potenciales de un proyecto con el objetivo de una toma de decisiones inclusiva, informada y sostenible, teniendo en cuenta los siguientes factores:

**Ambiental**



**Social**



**Económico**



**Salud**



**Transparencia**



## Seis características de participación pública bien hecha



Escuchar



Crear un Proceso



Designar las condiciones actuales



Involucrar toda la comunidad



Enfocar lo que es importante



Hacer las preguntas que puedan hacer la diferencia

## Información de Contacto

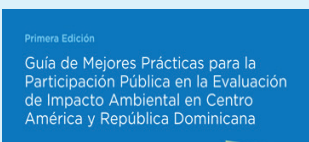
### Ministerio de Medio Ambiente y Recursos Naturales:

Ave. Cayetano Germosén Esq.  
Ave. Luperón, Ensanche el Pedregal,  
Santo Domingo, Distrito Nacional,  
República Dominicana

Teléfono 809.567.4300

Código postal 11107

[www.ambiente.gob.do](http://www.ambiente.gob.do)



### La guía de mejores prácticas sobre participación pública en la evaluación de impacto ambiental en Centroamérica y República Dominicana

pretende contribuir a un mayor entendimiento del proceso de EIA para las diferentes partes interesadas.

Para obtener más información sobre el proceso de EIA, visite:

<https://www.ambiente.gob.do>



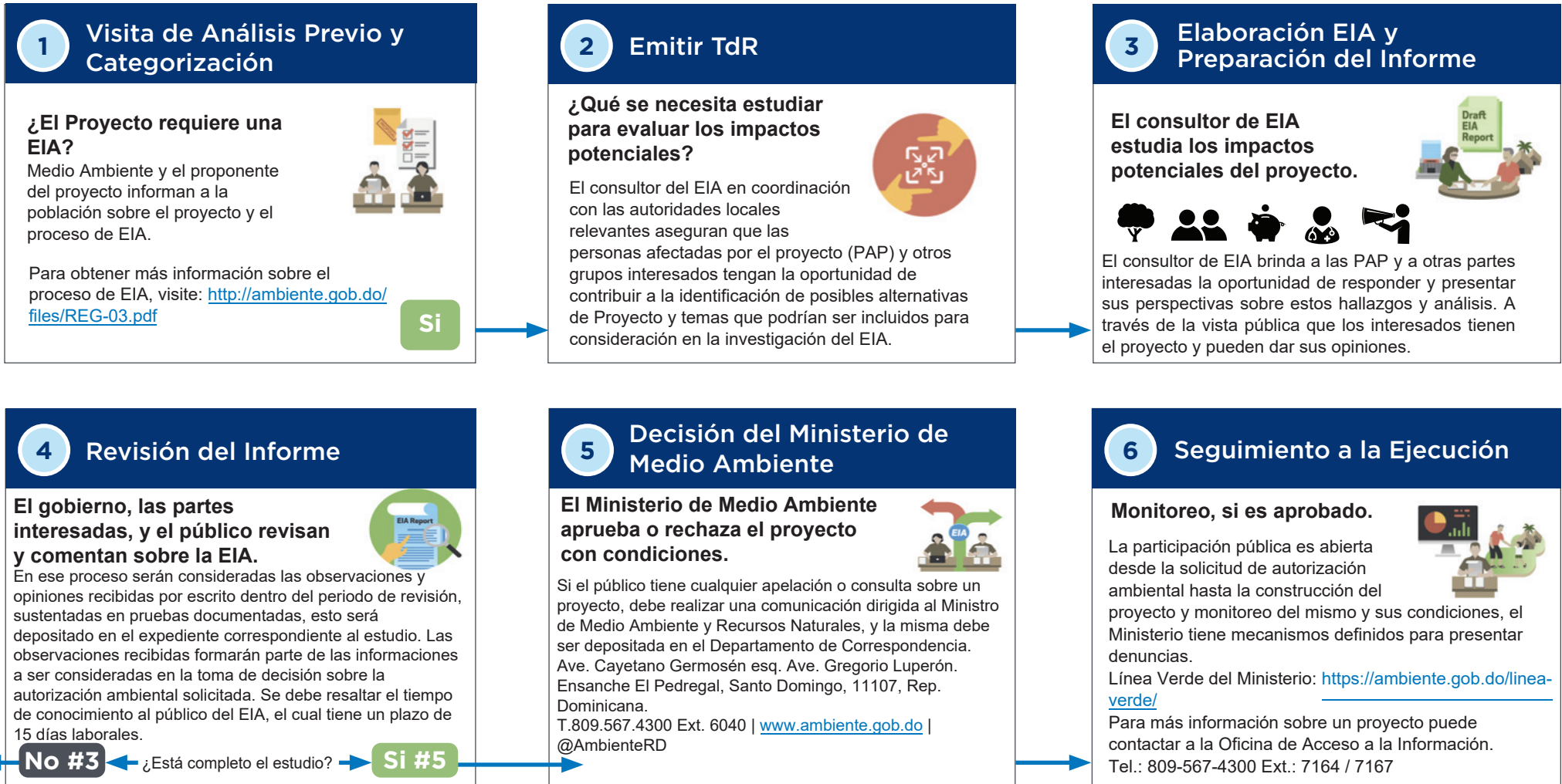
## Guía al Ciudadano: Cómo Involucrarse en el Proceso de la Evaluación de Impacto Ambiental (EIA)

### REPÚBLICA DOMINICANA

La Evaluación de Impacto Ambiental (EIA) es un proceso aplicado y aceptado internacionalmente para identificar, predecir, evaluar y mitigar los impactos potenciales que pueden tener los proyectos de desarrollo sobre el medio ambiente y la sociedad, antes de tomar decisiones y establecer compromisos.



# ¿Cómo se Realiza una Evaluación de Impacto Ambiental (EIA)?



## Cómo Puedes INVOLUCRARTE:

- Enviar comentarios, preguntas u oposición durante el período de vista pública
- Asistir a las reuniones
- Escribir una carta

- Hablar con amigos y vecinos
- Presentar una apelación si no crees que hayas tenido la oportunidad de proporcionar información