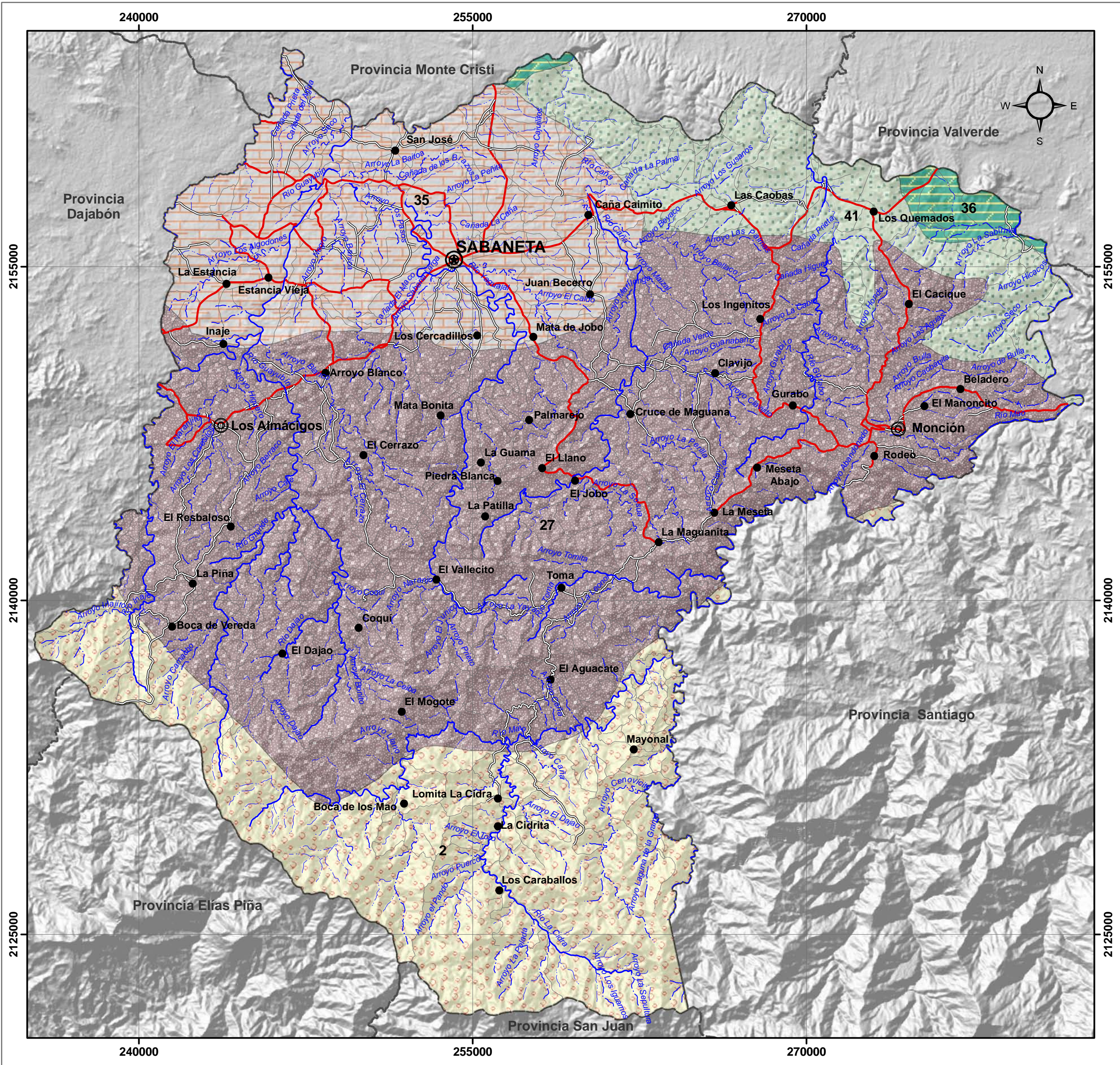


PROVINCIA SANTIAGO RODRIGUEZ



República Dominicana

UNIDADES DE RECURSOS PARA LA PLANIFICACIÓN DEL USO DEL SUELO (URP)

MINISTERIO DE MEDIO AMBIENTE Y RECURSOS NATURALES

Escala: 1:150,000

LEYENDA			
URP	Descripción	km ²	%
2	Ocupa áreas de montañas, colinas y valles, con material parental constituido por rocas ígneas y metamórficas, parcialmente meteorizadas. En zonas de montañas, suelos de poca profundidad, baja saturación de bases, buen drenaje y baja disponibilidad de agua. En las colinas, suelos de profundidad superior a 50 cm., alta saturación de bases y drenajes excesivos.	227.18	20.00
27	Localizada en las colinas y pequeños valles, con subgrupos de suelos dominantes Eutropepts típicos, cuyo material está formado por rocas calizas. El clima es húmedo, con una estación seca durante el primer trimestre, con precipitación media anual variable entre 1000 y 1500mm, y la temperatura promedio anual de 20° a 25° C. La vegetación natural corresponde a bosque húmedo Montano Bajo (Bh-MB). Son suelos bien drenados y moderadamente alcalinos.	595.84	52.45
35	Ocupa las áreas planas, onduladas y las colinas en la parte occidental de los valles del Cibao y de San Juan de la Maguana. El clima es húmedo con una marcada esta están clasificados como Ustropepts típicos estación seca en el primer trimestre. La precipitación anual varía entre los 1000 y 1400mm y la temperatura oscila entre los 25° y 27°C. Están clasificados como Ustropepts típicos.	196.53	17.30
36	Se encuentra localizada en la porción occidental del Valle del Cibao. El material subyacente esta constituido por aluvión y conglomerados calcáreos. El clima es seco, con una estación seca extensa, y lluvias máximas en los meses de mayo y octubre. La precipitación anual varía de 600 a 800mm y la temperatura varía de 26° a 28° C.	14.04	1.24
41	Ocupa colinas altas y bajas de la Sierra de Bahoruco. El material subyacente está constituido por rocas calizas. El clima es seco, con precipitación media anual que varía entre 400 y 700mm y la temperatura media anual entre 26° y 29° C. La vegetación natural corresponde a bosque seco subtropical (bs - S).	102.46	9.02

SIMBOLOGÍA	
	Capital de la Provincia
	Cabecera de Municipio
	Sección Municipal
	Ríos y Arroyos
	Carretera Pavimentada Transitible Todo el Año
	Carretera no Pavimentada Transitible por Todo Tipo de Vehículo
	Carretera no Pavimentada Transitible en Tiempo Seco (Vehículo Todo Terreno)
	Limite Provincial



Edición: Abril, 2010
Fuente: SEA, 1985.