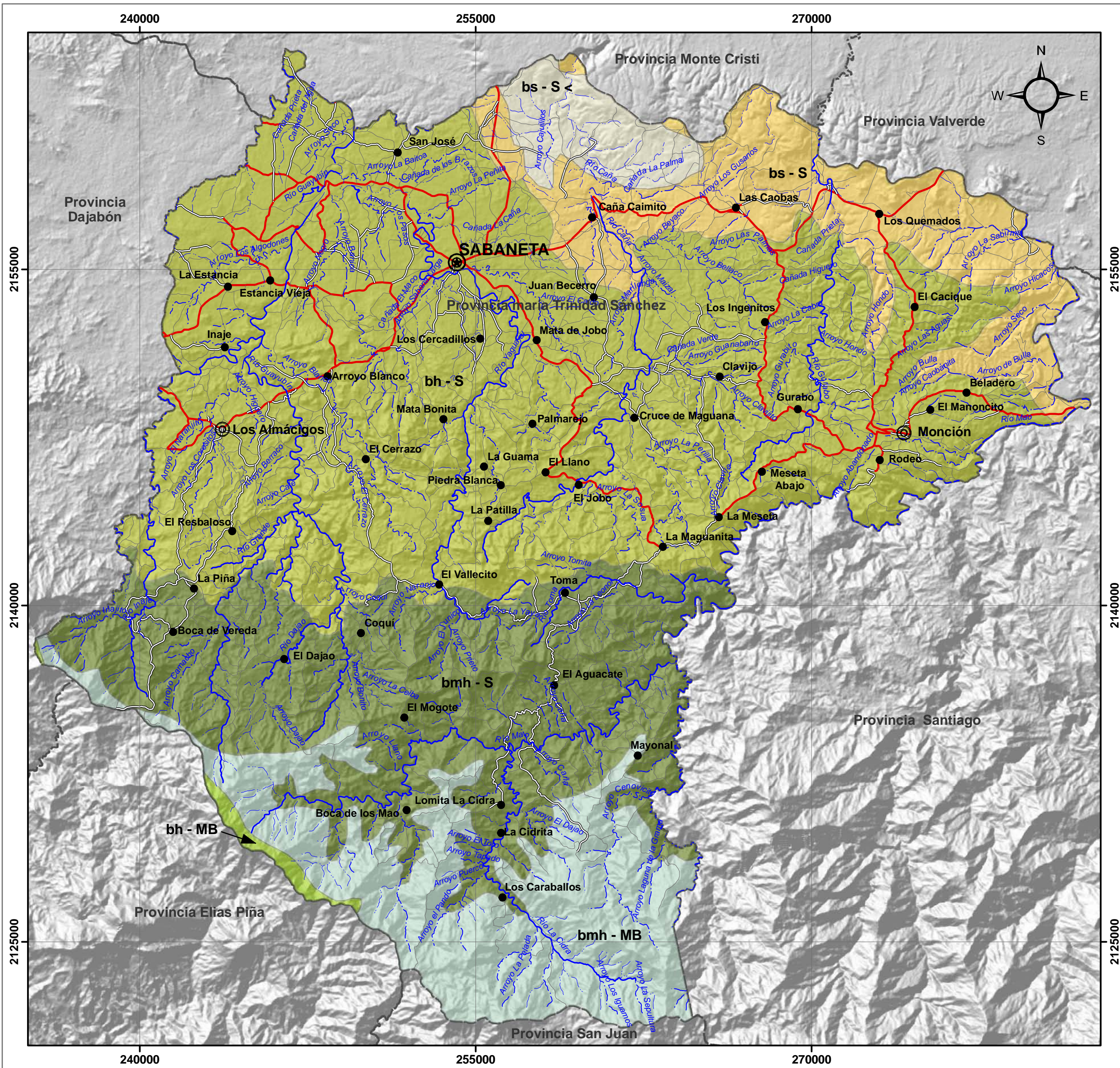


# PROVINCIA SANTIAGO RODRIGUEZ



República Dominicana

## ZONAS DE VIDA

SECRETARÍA DE ESTADO DE MEDIO AMBIENTE Y RECURSOS NATURALES

Escala: 1:150,000

### LEYENDA

	km <sup>2</sup>	%
Bosque húmedo Montano Bajo	5.14	0.46
Bosque húmedo Subtropical	594.35	52.32
Bosque muy húmedo Montano Bajo	141.45	12.45
Bosque muy húmedo Subtropical	243.95	21.47
Bosque seco de transición a bosque húmedo Subtropical	30.48	2.68
Bosque seco Subtropical	120.64	10.62

### SIMBOLOGÍA

- Capital de la Provincia
- Carretera Pavimentada Transitable Todo el Año
- Cabecera de Municipio
- Carretera no Pavimentada Transitable por Todo Tipo de Vehículo
- Sección Municipal
- Carretera no Pavimentada Transitable en Tiempo Seco (Vehículo Todo Terreno)
- Ríos y Arroyos
- Límite Provincial



Edición: Septiembre, 2009  
Fuente: OEA, 1967.