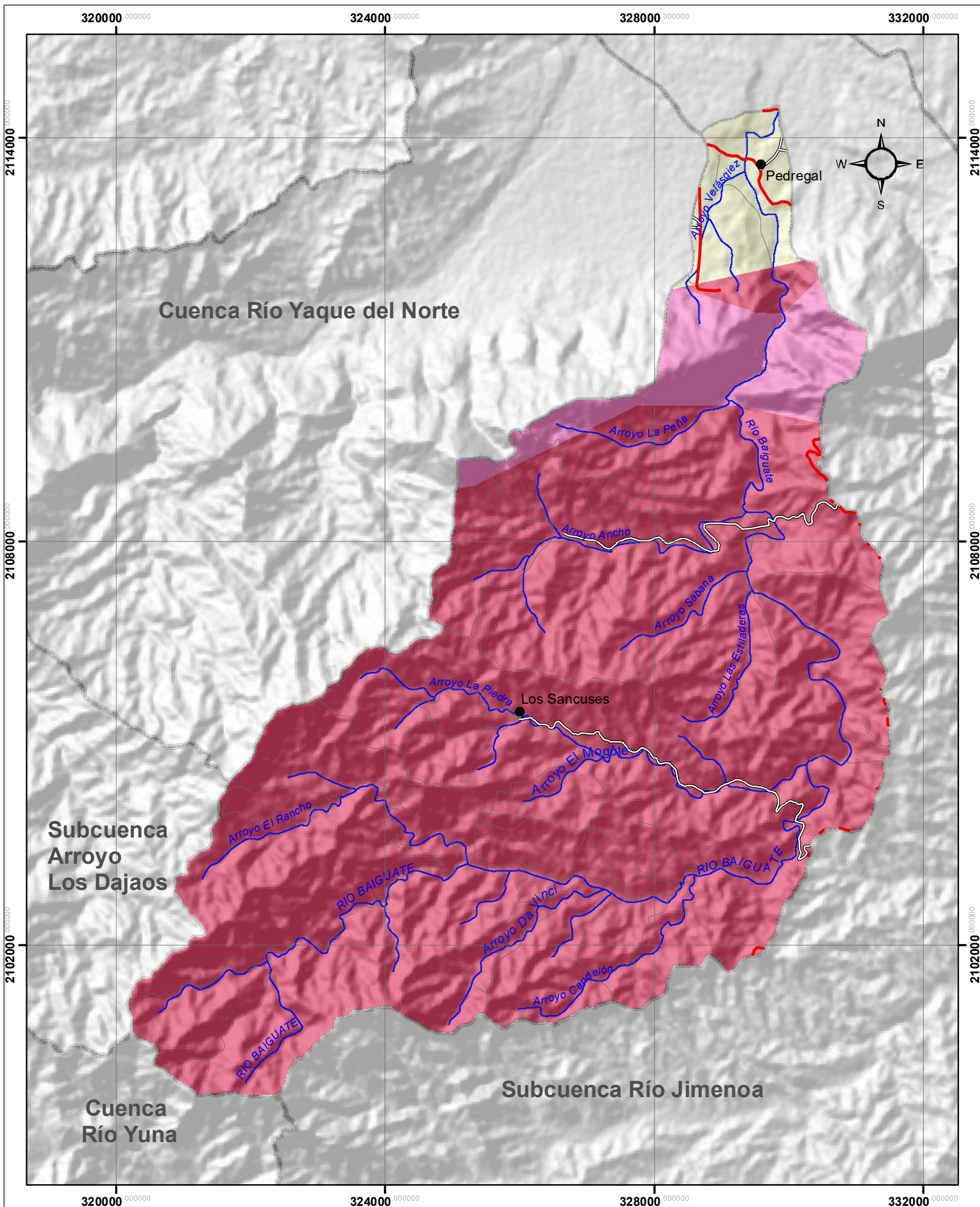


SUBCUENCA RIO BAIGUATE



GEOLOGIA

MINISTERIO DE MEDIO AMBIENTE
Y RECURSOS NATURALES

Escala: 1:63,945

LEYENDA

		Km ²
Kmgm	Rocas Magmáticas y Volcano-sedimentarias	5.60
Ks-tpg'to	Tonalita	71.25
q'f	Aluviones Cuaternarios	3.13

SIMBOLOGÍA

- Sección
- Carretera Pavimentada transitable todo el Año
- Carretera no Pavimentada transitable en tiempo Seco (vehículo todo terreno)
- Carretera no Pavimentada transitable por todo tipo de vehículo
- Ríos y Arroyos
- Límite de Cuencas y Subcuencas



Edición: Febrero, 2019
Fuente: Dirección nacional de Minerías, Año 2000.