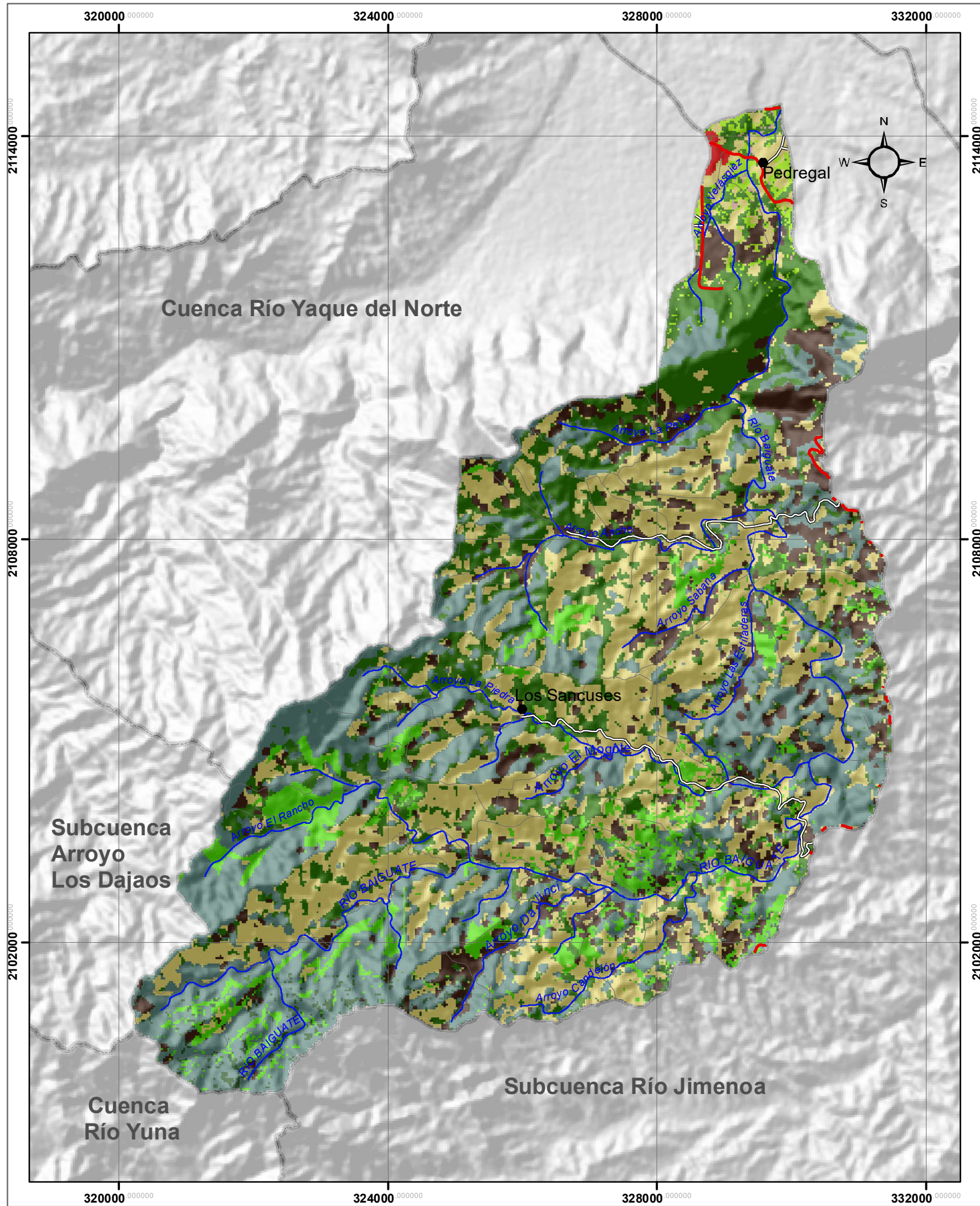


SUBCUENCA RIO BAIGUATE



USO Y COBERTURA DE LA TIERRA 2012

MINISTERIO DE MEDIO AMBIENTE
Y RECURSOS NATURALES

Escala: 63,945

LEYENDA

	Ha
	Bosque Conifera Denso 60.39
	Bosque Conifera Disperso 615.33
	Matorral Latifoliado 7.56
	Escasa Vegetacion 0.36
	Bosque Latifoliado Humedo 1504.62
	Cafe 932.58
	Agricultura / Pasto 2454.84
	Zona Urbana 11.25
	Pasto 70.56
	Bosque Latifoliado Nublado 2339.91

SIMBOLOGÍA

- Sección
- Carretera Pavimentada transitable todo el Año
- Carretera no Pavimentada transitable en tiempo Seco (vehículo todo terreno)
- Carretera no Pavimentada transitable por todo tipo de vehículo
- Ríos y Arroyos
- Límite de Cuencas y Subcuencas



Edición: Febrero, 2019
Fuente: Ministerio de Medio Ambiente y Recursos Naturales, Año 2012.