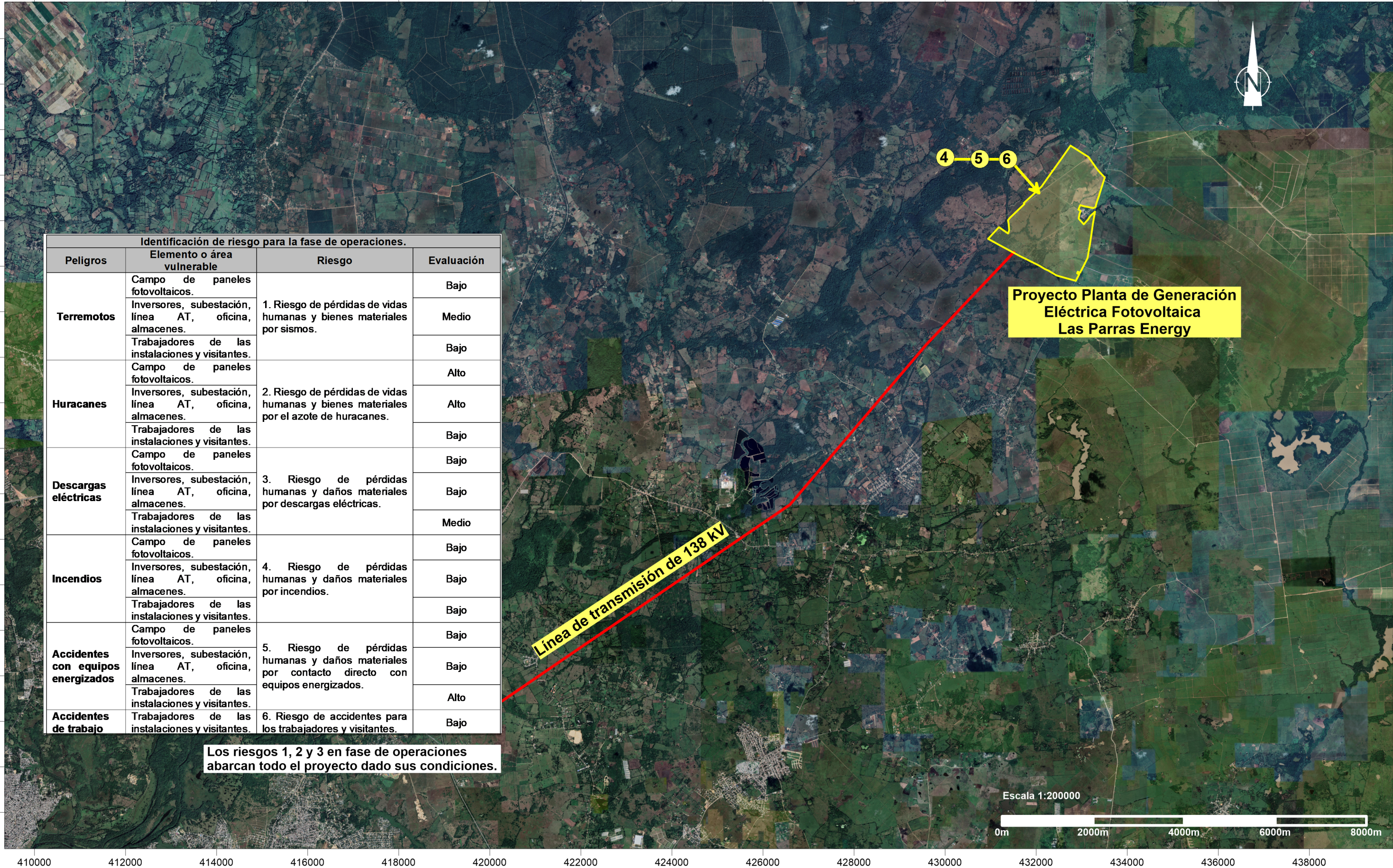


2051000 2052000 2053000 2054000 2055000 2056000 2057000 2058000 2059000 2060000 2061000 2062000 2063000 2064000 2065000 2066000 2067000 2068000



Identificación de riesgo para la fase de operaciones.			
Peligros	Elemento o área vulnerable	Riesgo	Evaluación
Terremotos	Campo de paneles fotovoltaicos.	1. Riesgo de pérdidas de vidas humanas y bienes materiales por sismos.	Bajo
	Inversores, subestación, línea AT, oficina, almacenes.		Medio
	Trabajadores de las instalaciones y visitantes.		Bajo
Huracanes	Campo de paneles fotovoltaicos.	2. Riesgo de pérdidas de vidas humanas y bienes materiales por el azote de huracanes.	Alto
	Inversores, subestación, línea AT, oficina, almacenes.		Alto
	Trabajadores de las instalaciones y visitantes.		Bajo
Descargas eléctricas	Campo de paneles fotovoltaicos.	3. Riesgo de pérdidas humanas y daños materiales por descargas eléctricas.	Bajo
	Inversores, subestación, línea AT, oficina, almacenes.		Bajo
	Trabajadores de las instalaciones y visitantes.		Medio
Incendios	Campo de paneles fotovoltaicos.	4. Riesgo de pérdidas humanas y daños materiales por incendios.	Bajo
	Inversores, subestación, línea AT, oficina, almacenes.		Bajo
	Trabajadores de las instalaciones y visitantes.		Bajo
Accidentes con equipos energizados	Campo de paneles fotovoltaicos.	5. Riesgo de pérdidas humanas y daños materiales por contacto directo con equipos energizados.	Bajo
	Inversores, subestación, línea AT, oficina, almacenes.		Bajo
	Trabajadores de las instalaciones y visitantes.		Alto
Accidentes de trabajo	Trabajadores de las instalaciones y visitantes.	6. Riesgo de accidentes para los trabajadores y visitantes.	Bajo

Los riesgos 1, 2 y 3 en fase de operaciones abarcan todo el proyecto dado sus condiciones.

PLANTA DE GENERACIÓN ELÉCTRICA FOTOVOLTAICA LAS PARRAS ENERGY

Mapa de riesgo para la fase de operaciones

Fuentes:  
Hoja topográfica Boca del Soco 6371-II georeferenciada al Sistema de coordenadas planas Universal Transverse Mercator UTM (datum WGS84), zona 19 Hemisferio Norte

Registro de prestadores de servicios ambientales F00-016.  
Permiso Ambiental 1876-12-RENOVADO.

  
Laboratorio de Cartografía Santo Domingo D.N. 2022.