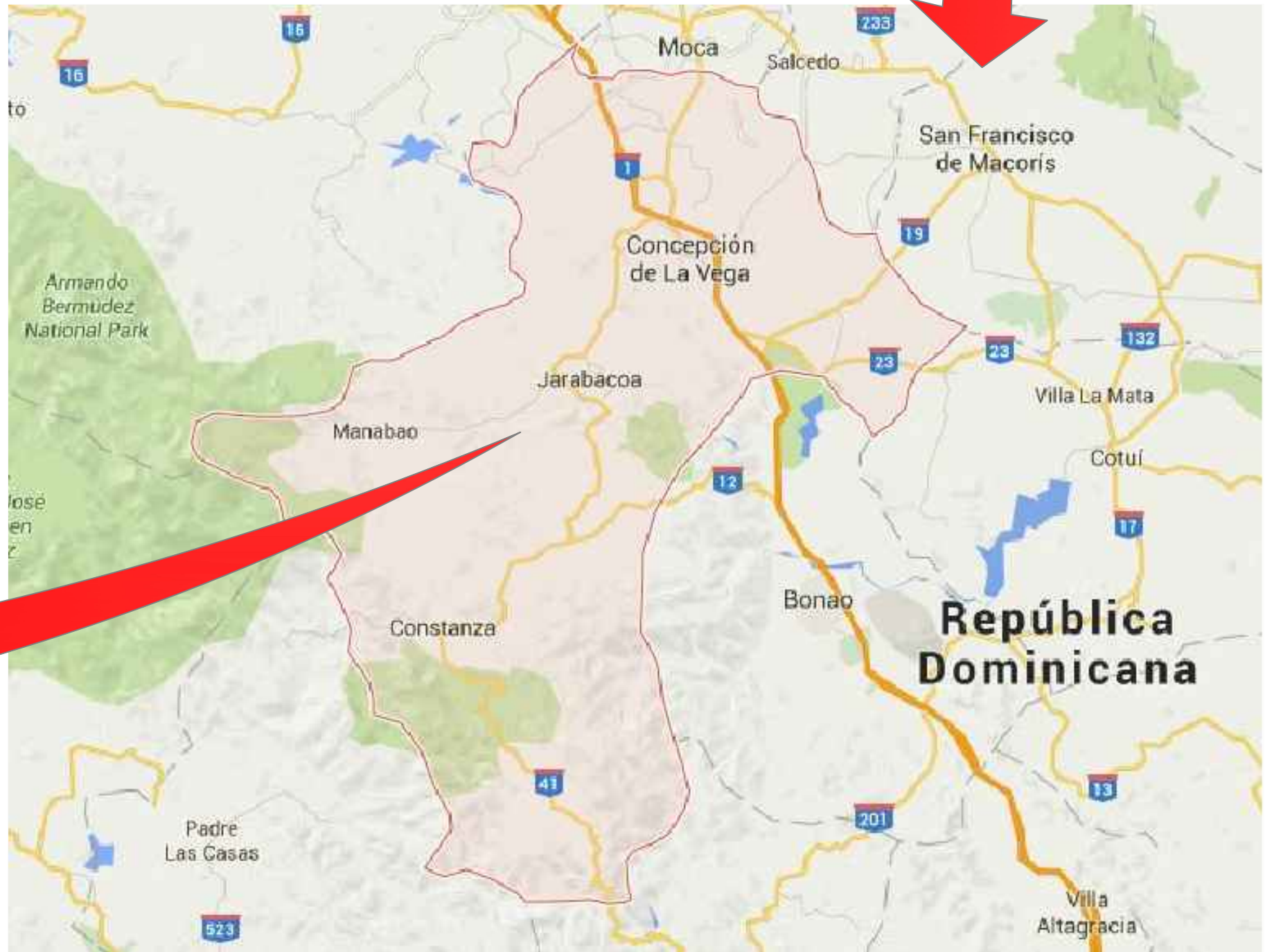
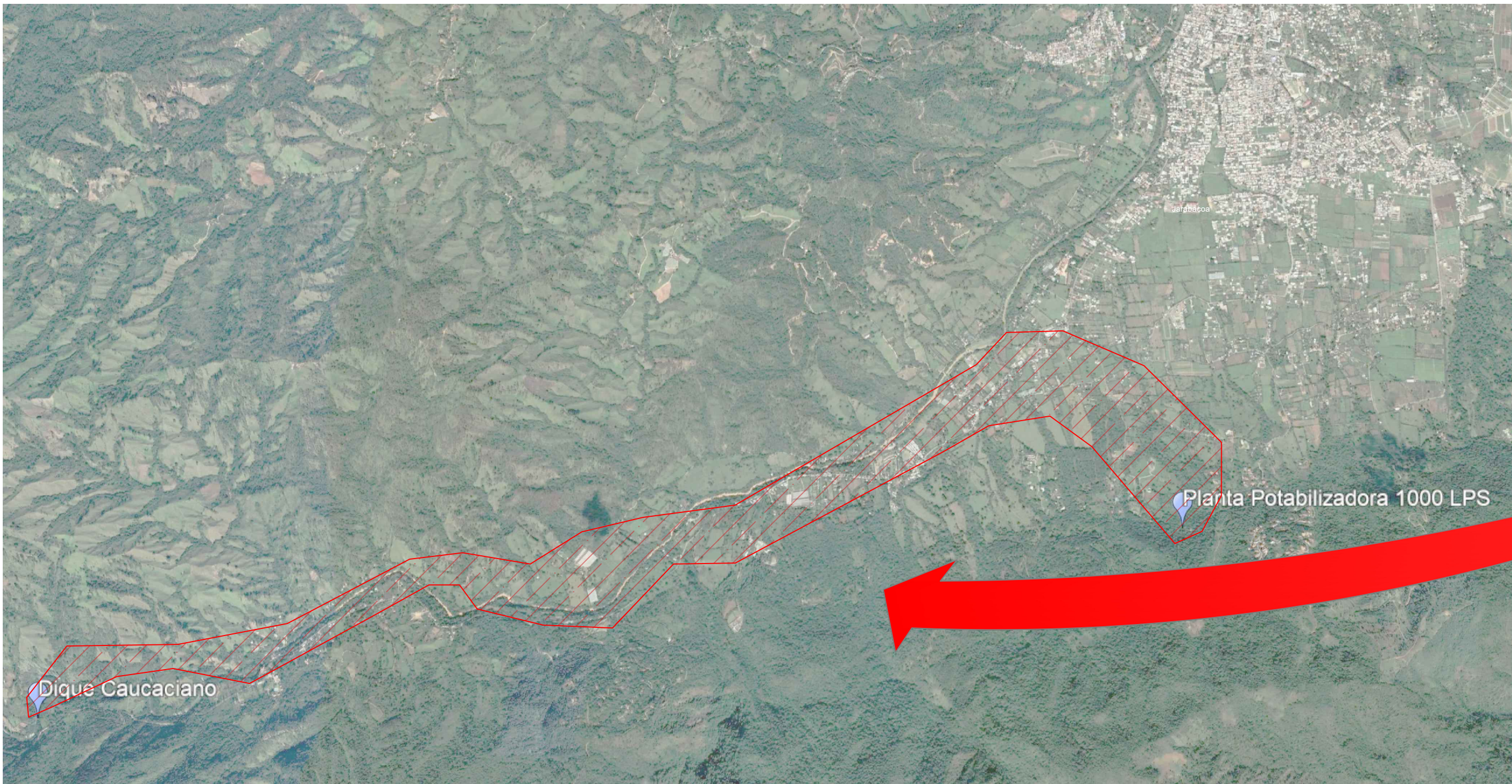




ACUEDUCTO MÚLTIPLE JARABACOA

OBRA DE TOMA RÍO YAQUE DEL NORTE  
LÍNEA DE ADUCCIÓN

PROVINCIA LA VEGA



INDICE DE PLANOS

No.	DESCRIPCION	PLANO No.
0	PRESENTACION	LA-00
1	INDICE, UBICACION Y LOCALIZACION	LA-01
2	ESQUEMA GENERAL	LA-02
3	PERFIL GENERAL / GRADIENTE	LA-03
4	PERFIL Y PLANIMETRIA LÍNEA DE ADUCCIÓN EST. 0+000 - 0+712	LA-04
5	PERFIL Y PLANIMETRIA LÍNEA DE ADUCCIÓN EST. 0+712 - 1+424	LA-05
6	PERFIL Y PLANIMETRIA LÍNEA DE ADUCCIÓN EST. 1+424 - 2+136	LA-06
7	PERFIL Y PLANIMETRIA LÍNEA DE ADUCCIÓN EST. 2+136 - 2+848	LA-07
8	PERFIL Y PLANIMETRIA LÍNEA DE ADUCCIÓN EST. 2+848 - 3+560	LA-08
9	PERFIL Y PLANIMETRIA LÍNEA DE ADUCCIÓN EST. 3+560 - 4+272	LA-09
10	PERFIL Y PLANIMETRIA LÍNEA DE ADUCCIÓN EST. 4+272 - 4+984	LA-10
11	PERFIL Y PLANIMETRIA LÍNEA DE ADUCCIÓN EST. 4+984 - 5+696	LA-11
12	PERFIL Y PLANIMETRIA LÍNEA DE ADUCCIÓN EST. 5+696 - 6+138	LA-12
13	PERFILES Y SECCION TIPICA CRUCE DE ALCANTARILLAS	LA-13
14	PLANIMETRIA, PERFIL Y DETALLE CRUCE DE PUENTE EST. 5+160 - 5+200	LA-14
15	PLANTA Y PERFIL CRUCE DE RIO EST. 0+310	LA-15
16	PLANTA Y PERFIL CRUCE DE RIO EST. 0+440	LA-16
17	PLANTA Y PERFIL CRUCE DE RIO EST. 0+610	LA-17
18	PLANTA Y PERFIL CRUCE DE RIO EST. 0+810	LA-18
19	PLANTA Y PERFIL CRUCE DE RIO EST. 0+950	LA-19
20	PLANTA Y PERFIL CRUCE DE RIO EST. 1+160	LA-20
21	PLANTA Y PERFIL CRUCE DE RIO EST. 1+400	LA-21
22	PLANTA Y PERFIL CRUCE DE RIO EST. 1+730	LA-22
23	PLANTA Y PERFIL CRUCE DE RIO EST. 1+940	LA-23
24	ZANJA Y COLOCACION E TUBERIAS - SECCIONES TIPICAS Y DETALLES	LA-24
25	DETALLES OPCIONES CRUCES DE ALCANTARILLAS	LA-25
26	BLOQUES DE ANCLAJES HORIZONTALES PLANTAS, SECCIONES Y DETALLES	LA-26
27	BLOQUES DE ANCLAJES VERTICALES PLANTAS, SECCIONES Y DETALLES	LA-27
28	VALVULAS DE AIRE (VENTOSAS) PLANTA Y SECCIONES	LA-28
29	VALVULAS DE DESAGUE PLANTA Y SECCIONES	LA-29
30	VENTOSAS Y DESAGUE, DETALLES ESTRUCTURALES TIPO, PLANTA Y SECCIONES	LA-30
31	DETALLES ESTANDARES DE COMCRETO Y ARMADURA	LA-31
32	DETALLES ESTRUCTURAL ANCLAJES CRUCE DE PUENTE	LA-32
33	DETALLE GENERAL DESVIO DE RIO PARA COLOCACION DE TUBERIAS	LA-33
34	DETALLE GENERAL DE ENTIBADOS PARA COLOCACION DE TUBERIAS	LA-34
35	SECUENCIA DE TRABAJOS Y SEÑALIZACION PARA COLOCACION DE TUBERIAS EN CARRETERA	LA-35

REV_00	PRELIMINAR		L.S.	L.P.	P.T.				
					10.02.22				
Número	Descripción	Elab.	Rev.	Apr.	Fecha				
Revisión									
Este plano ha sido emitido por el PTR-INGENIERIA, Constructora, no deberá ser copiado, reproducido o distribuido total o parcialmente. La violación de cualquiera de estas condiciones será perjudicial a los intereses de la empresa.									
<div><div></div><div>CORAAVEGA</div></div>									
CORPORACION ACUEDUCTO Y ALCANTARILLADO DE LA VEGA									
<div><div></div><div>INGENIERIA, CONSTRUCCION E INFRAESTRUCTURA</div></div>									
Diseño		Aprobación Supervision							
<div><div></div><div>TYCONSULTORES INTERNACIONALES</div></div>		Firma							
		Fecha							
		Sello							
Supervisión		Firma Fecha Sello							
<div><div></div><div>INMOBILIARIA Y CONSTRUCTORA PROCISA, SRL</div></div>									
Contratista									
Proyecto									
ACUEDUCTO MULTIPLE JARABACOA									
OBRA DE TOMA RIO YAQUE DEL NORTE Y LINEA DE ADUCCION									
Título									
LÍNEA DE ADUCCIÓN									
INDICE, UBICACION Y LOCALIZACION									
Diseño Ing. Luis Sanchez Código:	Fecha 10.02.22	Aprobación Firma	Escala Indicada						
Revisado Ing. Leonardo Perez Código:	Fecha 10.02.22	Fecha Sello	Número de plano LA-01						
Aprobado Ing. Paulino Turbi Código:	Fecha 10.02.22								