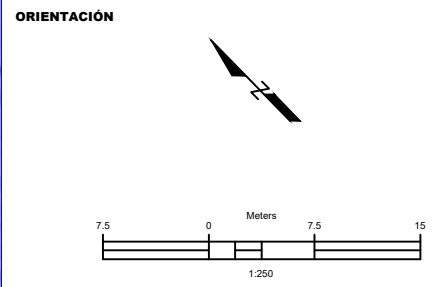
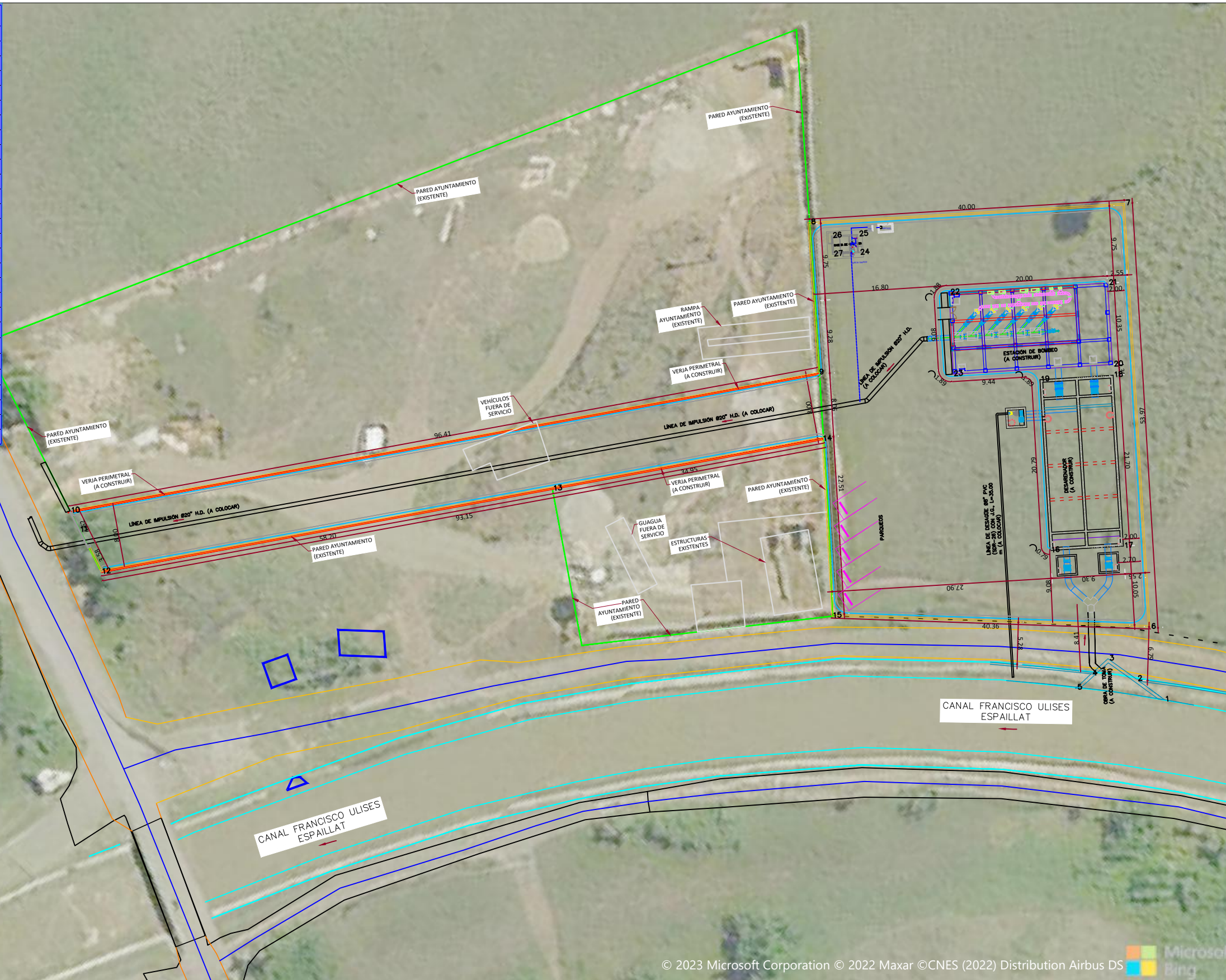


TABLA DE ESTACIONES

Nº DE PUNTOS	DESCRIPCION	NORTE	ESTE
1	OBRA DE TOMA	2165509.34	304040.42
2	OBRA DE TOMA	2165513.70	304039.76
3	OBRA DE TOMA	2165518.05	304039.05
4	OBRA DE TOMA	2165518.21	304036.17
5	OBRA TOMA	2165518.31	304033.58
6	VERJA	2165517.13	304045.65
7	VERJA	2165557.39	304081.33
8	VERJA	2165583.91	304051.41
9	VERJA	2165569.72	304038.69
10	VERJA	2165624.34	303959.25
11	ENTRADA	2165621.82	303958.35
12	VERJA	2165616.11	303956.55
13	VERJA	2165583.09	304004.46
14	VERJA	2165563.38	304033.09
15	VERJA	2165546.64	304018.11
16	DESARENADOR	2165532.93	304043.56
17	DESARENADOR	2165526.77	304050.52
18	DESARENADOR	2165543.01	304064.91
19	DESARENADOR	2165549.18	304057.95
20	ESTACIÓN DE BOMBEO	2165544.02	304065.81
21	ESTACIÓN DE BOMBEO	2165551.77	304072.67
22	ESTACIÓN DE BOMBEO	2165565.12	304057.61
23	ESTACIÓN DE BOMBEO	2165557.52	304050.58
24	CASA OPERADOR	2165578.79	304053.08
25	CASA OPERADOR	2165578.54	304054.64
26	CASA OPERADOR	2165580.76	304052.13
27	CASA OPERADOR	2165579.01	304050.58



- NOTAS DE DISEÑO**
- 1- TODAS LAS DIMENSIONES ESTAN EN METRO, SALVO INDICACION CONTRARIA.
  - 2- LAS TUBERIAS EN PVC SE COLOCARÁN CON JUNTAS DE GOMAS.
  - 3- PROTECCIÓN DE TUBERÍA DE ACERO
  - 4- ACOTAMIENTO TOPOGRÁFICO SERÁ: m(smm)
  - 5- ANTES DE EMPEZAR LOS TRABAJOS MOSTRADOS SOBRE ESTE PLANO, EL CONTRATISTA TIENE LA RESPONSABILIDAD DE DETERMINAR CON EXACTITUD LA LOCALIZACIÓN DE LOS SERVICIOS EXISTENTES CON UN NÚMERO SUFICIENTE DE INVESTIGACIONES Y CATEOS. EN CASO DE INTERFERENCIA ENTRE LOS SERVICIOS EXISTENTES Y LA TUBERÍA PROYECTADA, EL CONTRATISTA DEBERÁ NOTIFICAR A LA SUPERVISIÓN A FIN DE REALINEAR LA TUBERÍA.
  - 6- NO SE MUESTRAN LOS RADIOS Y LONGITUD DE LAS DEFLEXIONES EN LAS UNIONES. SE DEJA A RESPONSABILIDAD DEL CONTRATISTA TOMAR EN CUENTA OBTENER EN CAMPO, SIEMPRE QUE SEA POSIBLE, TRAMOS RECTOS, CURVAS DEFLECTADAS Y EL MENOR NÚMERO DE CODOS, EN FUNCIÓN DE LA DEFLEXIÓN MÁXIMA Y EL RADIO MÍNIMO RECOMENDADOS.

**LIMPIEZA**  
LA SOLDADURA DEBE LIMPIARSE CUIDADOSAMENTE, REMOVIÉNDOSE TODA LA ESCORIA.

**PINTURA INTERIOR**  
EN EL INTERIOR DEL TUBO DEBE APLICARSE UNA CAPA DE PRIMARIO 100% ORGÁNICO DE ZINC (EPÓXIDO) DE 65 MICRAS DE ESPESOR; MÁS DOS(2) CAPAS TIPO EPÓXIDO DE ALQUITRÁN DE HULLA DE ALTO CONTENIDO DE SÓLIDOS DE 200 MICRAS DE ESPESOR DE CADA UNA, PARA UN ESPESOR TOTAL DE 465 MICRAS MEDIDOS EN CAPA SECA.

EN TODO CASO, LA PINTURA INTERIOR DEBERÁ CUMPLIR CON LOS ESTÁNDARES PARA ESTAR EN CONTACTO CON AGUA POTABLE (NF5).

**PINTURA EXTERIOR**  
TRAMO TUBO EXPUESTO  
EN LOS TRAMOS DONDE EL TUBO SE ENCUENTRE EXPUESTO A LA ATMÓSFERA DEBE DE APLICARSE UNA CAPA DE PRIMARIO 100% ORGÁNICO DE ZINC EPÓXIDO DE 65 MICRAS DE ESPESOR, UNA CAPA DE EPÓXIDO POLIAMIDA DE 50 MICRAS DE ESPESOR MÁS UNA CAPA DE POLIURETANO DE 75 MICRAS DE ESPESOR, PARA UN ESPESOR TOTAL DE 190 MICRAS MEDIDOS EN CAPA SECA.

TRAMO TUBO ENTERRADO  
EN LOS TRAMOS QUE EL TUBO SE ENCUENTRE ENTERRADO, DEBE DE APLICARSE UNA 465 MICRAS MEDIDAS EN CAPA SECA.

NO SERÁ NECESARIO PINTAR EXTERIORMENTE LOS TRAMOS DE TUBERÍA QUE QUEDARÁN COMPLETAMENTE EMBEBIDOS EN EL CONCRETO. SIN EMBARGO DEBERÁ LIMPIARSE LA SUPERFICIE EXTERIOR HASTA QUE QUEDA LIBRE DE GRASA Y POLVO ANTES DE COLAR EL CONCRETO.

**DATOS PINTURA PRIMARIA**  
ESTE TIPO DE PINTURA DE ALQUITRÁN DE HULLA RESIDUAL NEGRA Y ACEITES DE ALQUITRÁN DE HULLA REFINADO; NO DEBE CONTENER BENZOL U OTROS SOLVENTES VOLÁTILES O TÓXICOS. DEBE PASAR LAS PRUEBAS DESCRITAS EN AW W A C-203.

ZONA ORIGINAL PARA CONSTRUCCIÓN OBRA DE TOMA

NUEVA ZONA PROPUESTA PARA REUBICAR OBRA DE TOMA

REVISIÓN	FECHA REVISIÓN	OBJETO REVISIÓN		<b>INSTITUTO NACIONAL DE AGUAS POTABLES Y ALCANTARILLADOS</b> <b>INAPA</b> DIRECCIÓN DE INGENIERÍA	DISEÑO:	DIBUJO:	OBRA DE TOMA Y ESTACIÓN DE BOMBEO PLANTA DE UBICACIÓN	AMPLIACIÓN ACUEDUCTO NAVARRETE PROVINCIA SANTIAGO	ESCALA
0	12/08/2021	PLANO PARA CONSTRUCCIÓN			Aux de Ing. Carlos Sepulveda Ferrer	E. R.			1:250
1	26/01/2023	PLANO PRELIMINAR UBICACIÓN OBRA DE TOMA Y ESTACIÓN DE BOMBEO.		<b>INSTITUTO NACIONAL DE AGUAS POTABLES Y ALCANTARILLADOS</b> <b>INAPA</b> DIRECCIÓN DE INGENIERÍA	REVISIÓN:	REVISIÓN:	OBRA DE TOMA Y ESTACIÓN DE BOMBEO PLANTA DE UBICACIÓN	AMPLIACIÓN ACUEDUCTO NAVARRETE PROVINCIA SANTIAGO	No. PLANO
					Ing. Rubén Montero	Arq. Shirley Marciano			OT-01
					VISTO:	VISTO:			
					Enc. Depto. Diseño Sist. Acueductos	Arq. César Luciano			
					APROBADO: Arq. René García Director de Ingeniería				