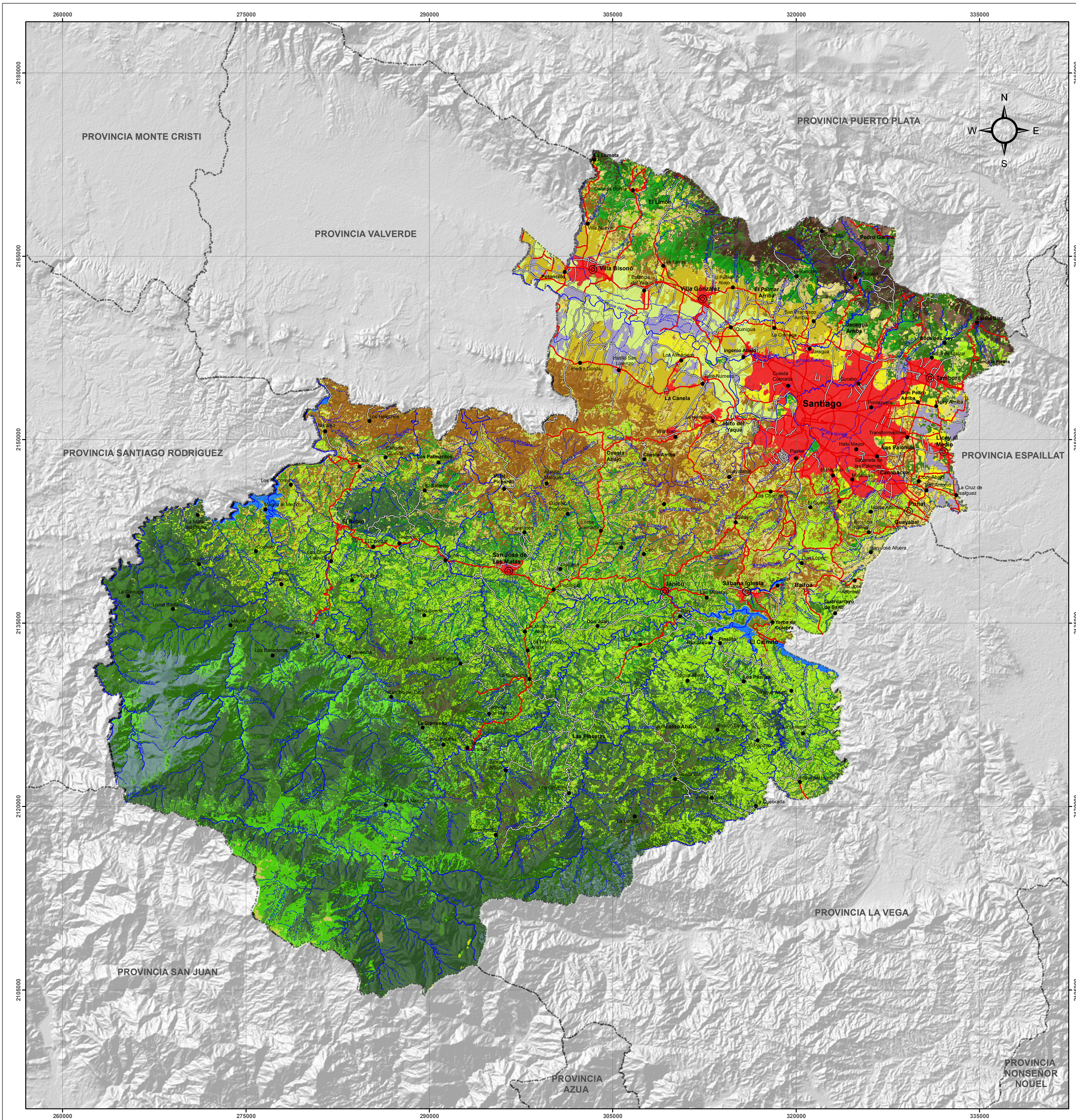


PROVINCIA SANTIAGO DE LOS CABALLEROS



USO Y COBERTURA DE LA TIERRA 2012

MINISTERIO DE MEDIO AMBIENTE Y RECURSOS NATURALES

Escala: 1:150.000

LEYENDA

	km ²	%
Agricultura / Pasto	187.00	6.69
Arroz	80.98	2.90
Bosque Conifera Disperso	170.57	6.10
Bosque Conifera Denso	425.76	15.22
Bosque Latifoliado Humedo	592.24	21.18
Bosque Latifoliado Nublado	78.17	2.80
Bosque Latifoliado Semi_Humedo	127.54	4.56
Bosque Seco	170.10	6.08
Cacao	11.60	0.41
Cafe	108.35	3.87
Caña	2.61	0.09
Cultivos Intensivos	67.83	2.43
Matorral Latifoliado	2.43	0.09
Matorral Seco	118.29	4.23
Musaceas	33.56	1.20
Pasto	399.12	14.27
Presas	13.45	0.48
Sabana de Altura	0.38	0.01
Tabaco	78.81	2.82
Zona Urbana	127.71	4.57

SIMBOLOGIA

- Cabecera de Municipio
- Distrito Municipal
- Sección Municipal
- Lagos y Lagunas
- Presas
- Rios y Arroyos
- Carretera Pavimentada Transitable Todo el Año
- Carretera no Pavimentada Transitable por Todo Tipo de Vehiculo
- Carretera no Pavimentada Transitable en Tiempo Seco (Vehiculo Todo Terreno)
- Límite Provincial



Edición: Mayo, 2014

Fuente: Ministerio de Medio Ambiente y Recursos Naturales, año 2012.