


# SISTEMA DE TRANSMISIÓN GEOGRAFICO

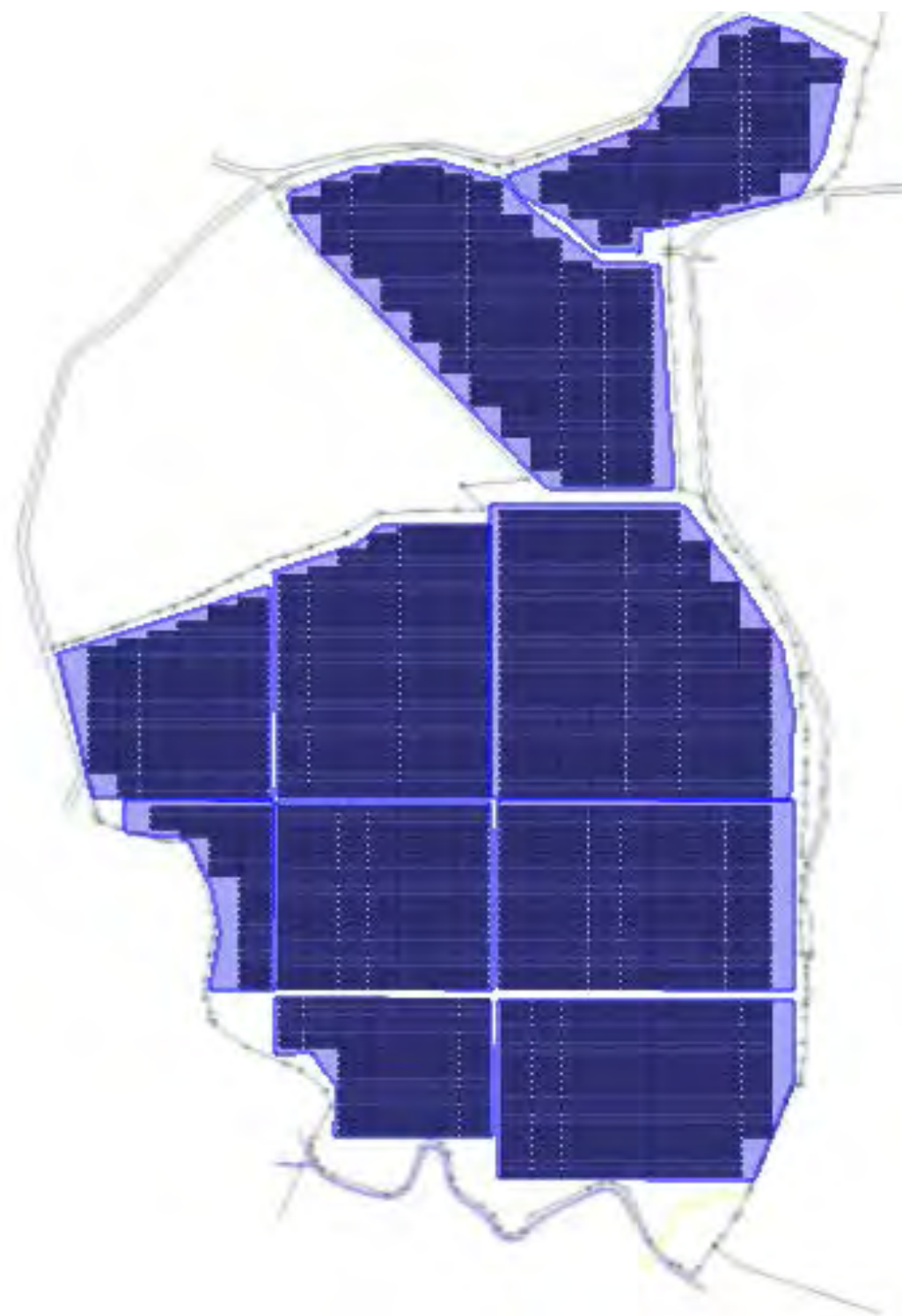
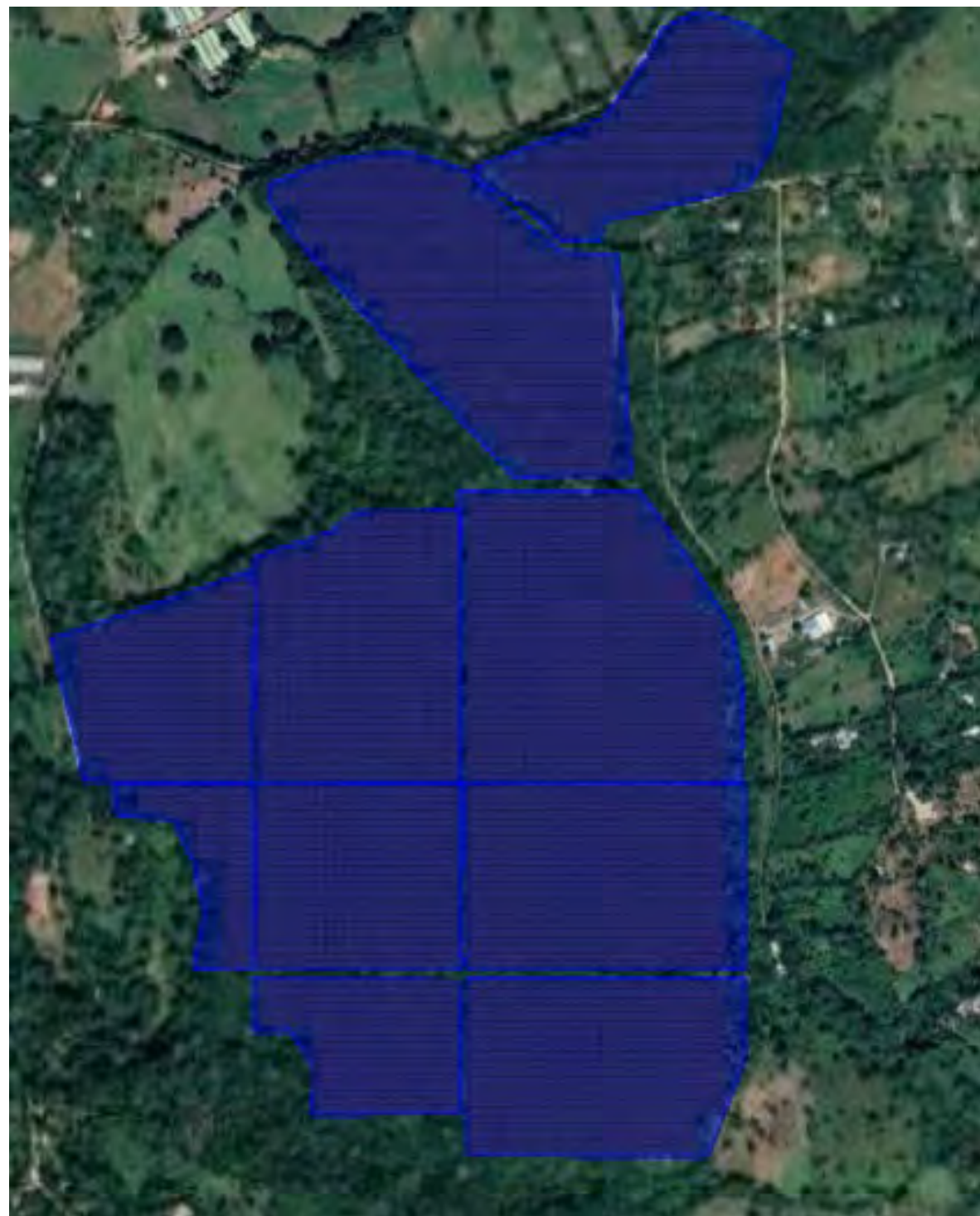



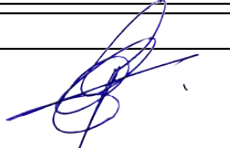
DIBUJO ELECTRICO:	FIRMA:
Proyecto Santa Clara Energy Group	



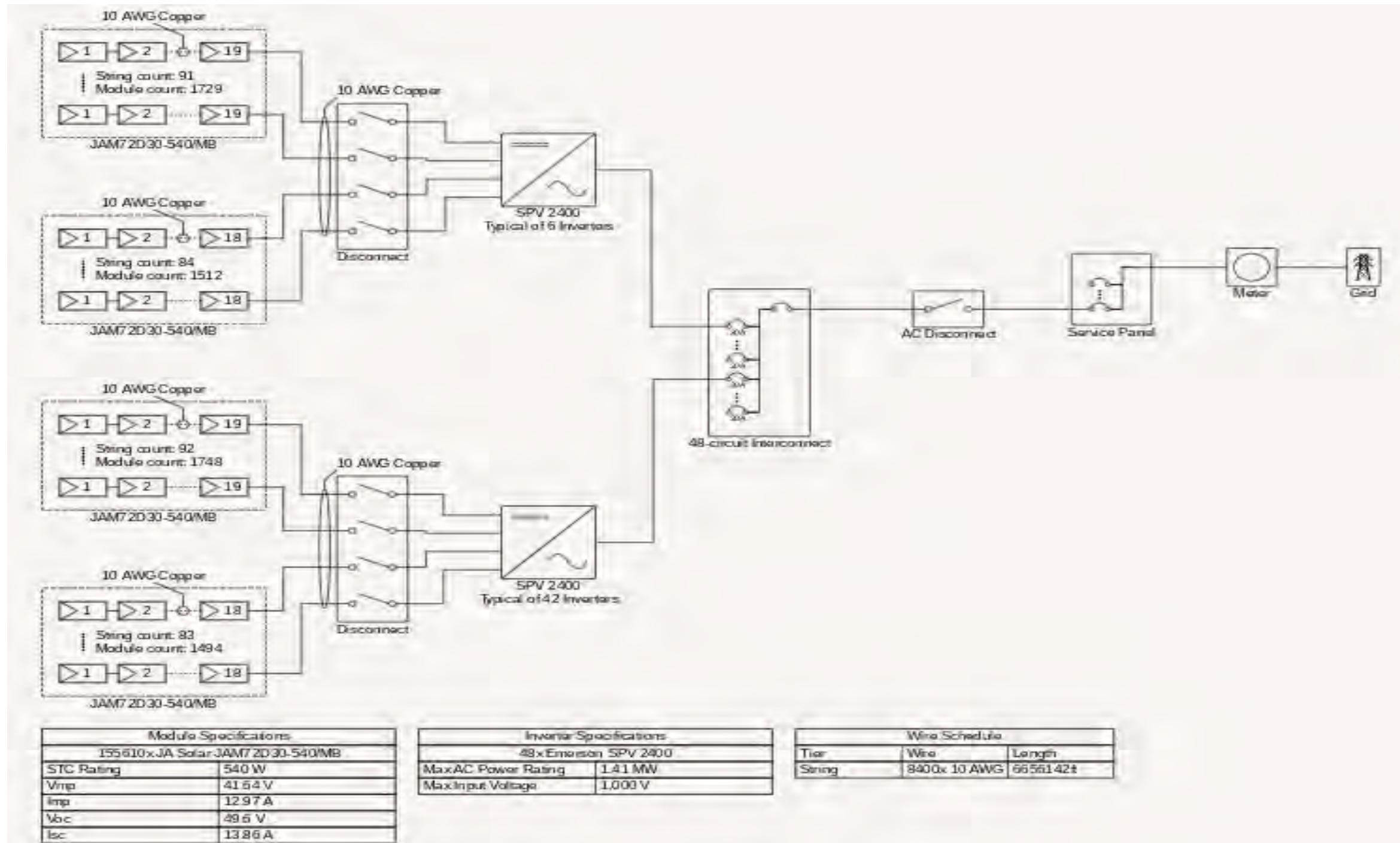


# PROYECTO SANTA CLARA



DIBUJO ELECTRICO:	FIRMA:	
Proyecto Santa Clara Energy Group		

# ESQUEMA UNIFILAR, PROYECTO SANTA CLARA

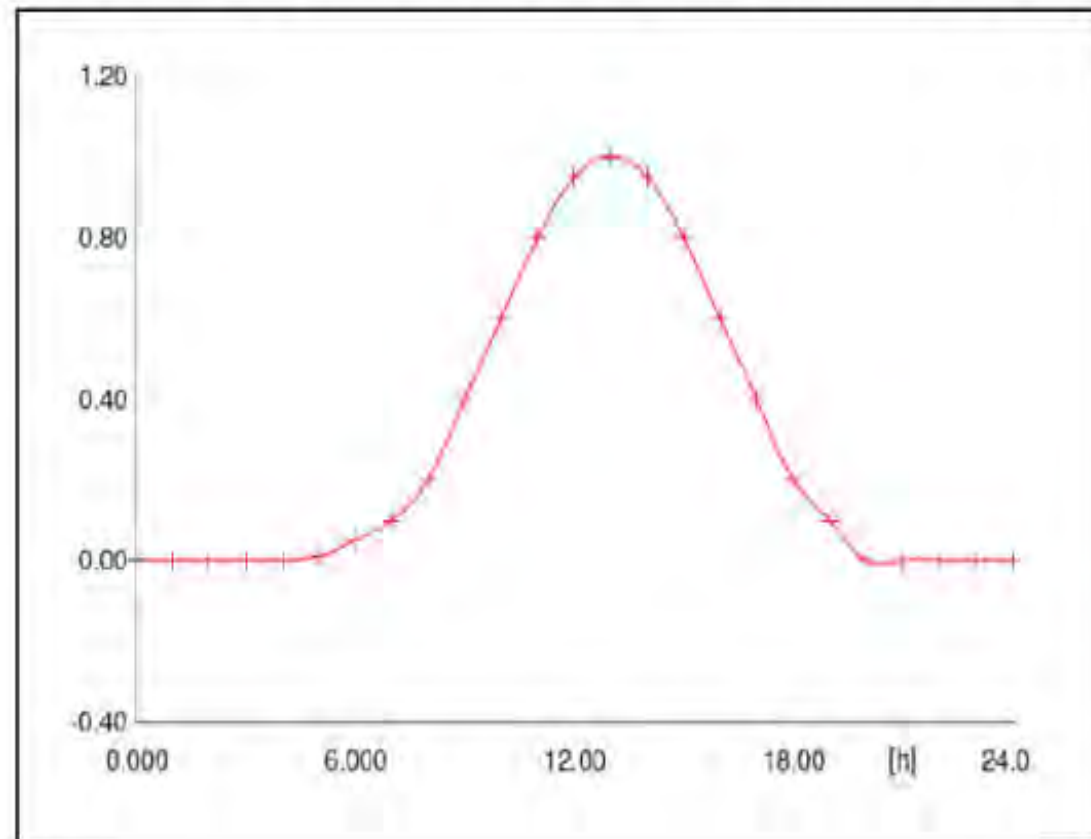


DIBUJO ELECTRICO:	FIRMA:		
Proyecto Santa Clara Energy Group			

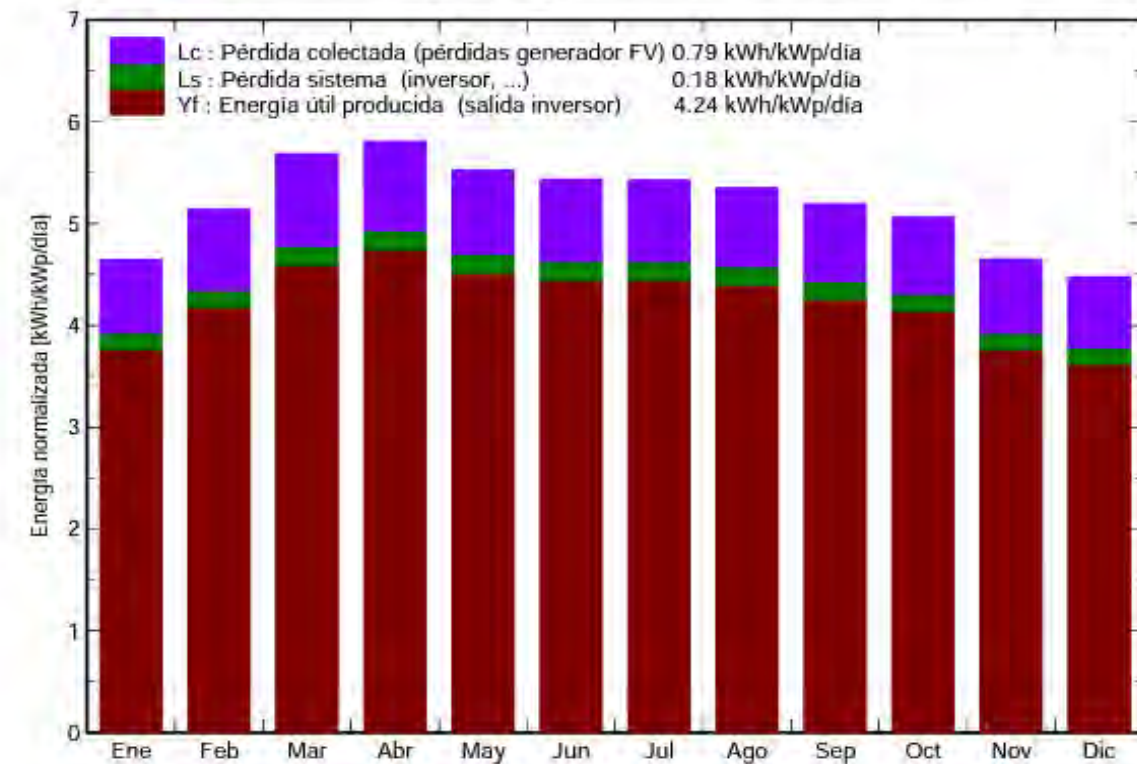


# ESTUDIO DE PRODUCCION SANTA CLARA

Todos los sistemas de generación renovable tienen un perfil de producción asignado. La forma de aplicar el perfil de producción es distinta que para las cargas. Para este estudio, se aplican consignas de potencia externa que representa, la variación del perfil de producción de la planta fotovoltaica en el SENI en función de la radiación solar. El perfil de producción de la planta fotovoltaica se presenta en la siguiente figura y responde a un día soleado.



**Producciones normalizadas (por kWp instalado): Potencia nominal 84029 kWp**



DIBUJO ELECTRICO:	FIRMA:	
Proyecto Santa Clara Energy Group		