

VILLA B3

COHARC STUDIO

PROYECTO

SABANA EQUESTRIAN & RESIDENCES

CONTENIDO:
ELEVACIONES ESTE/OESTE

PROPIETARIO:
INVERSIONES TROPICARIBE SA

RESPONSABLE:
SALVADOR ANTONIO TERMINI GUZMAN

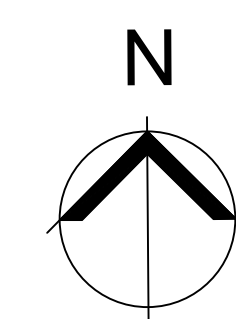
DIS.ARQUITECTONICO
ARQ. PAMELA MALLÉN
CODIA: 29404

DIS.ESTRUCTURAL
ING. AMERICO GUERRERO
CODIA: 21105

DIS.SANITARIO
ING. AMERICO GUERRERO
CODIA: 21105

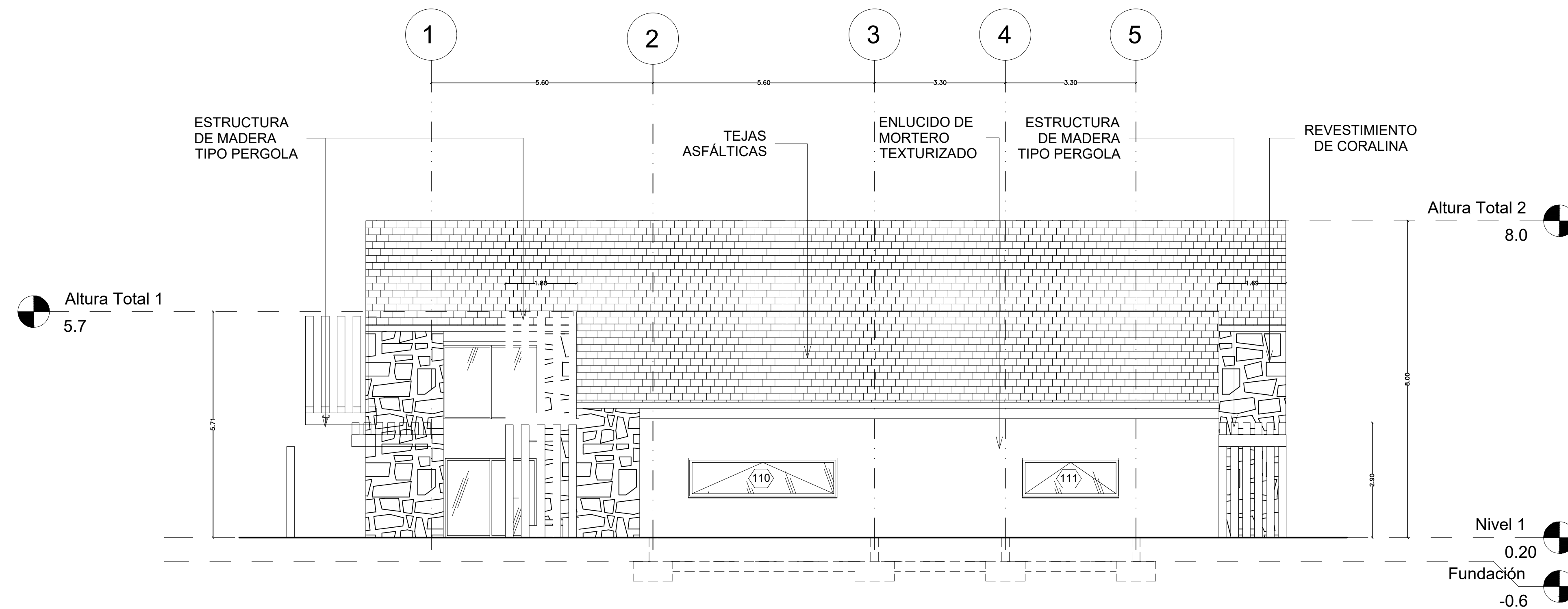
DIS.ELECTRICO
ING. SAMUEL LEONARDO RODRIGUEZ
CODIA: 40836

DIBUJANTE
COHARC STUDIO

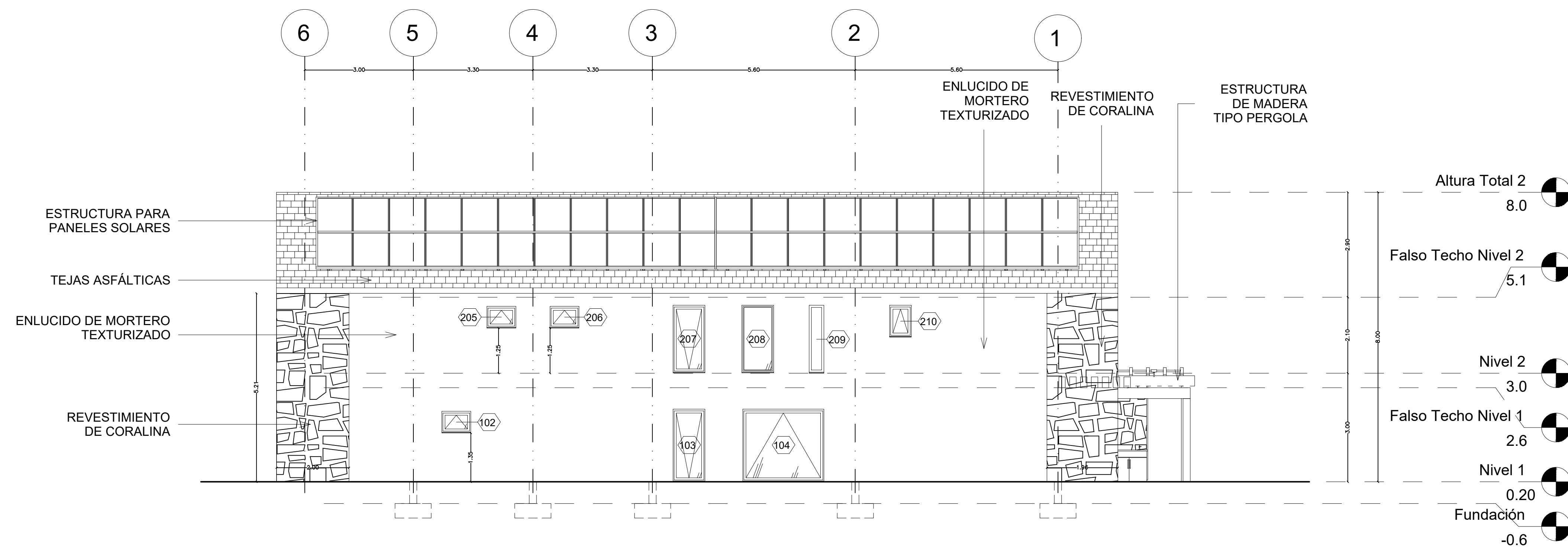


A-105

A-109



7
105 ELEVACION ESTE
ESC. 1:75



8
105 ELEVACION OESTE
ESC. 1:75