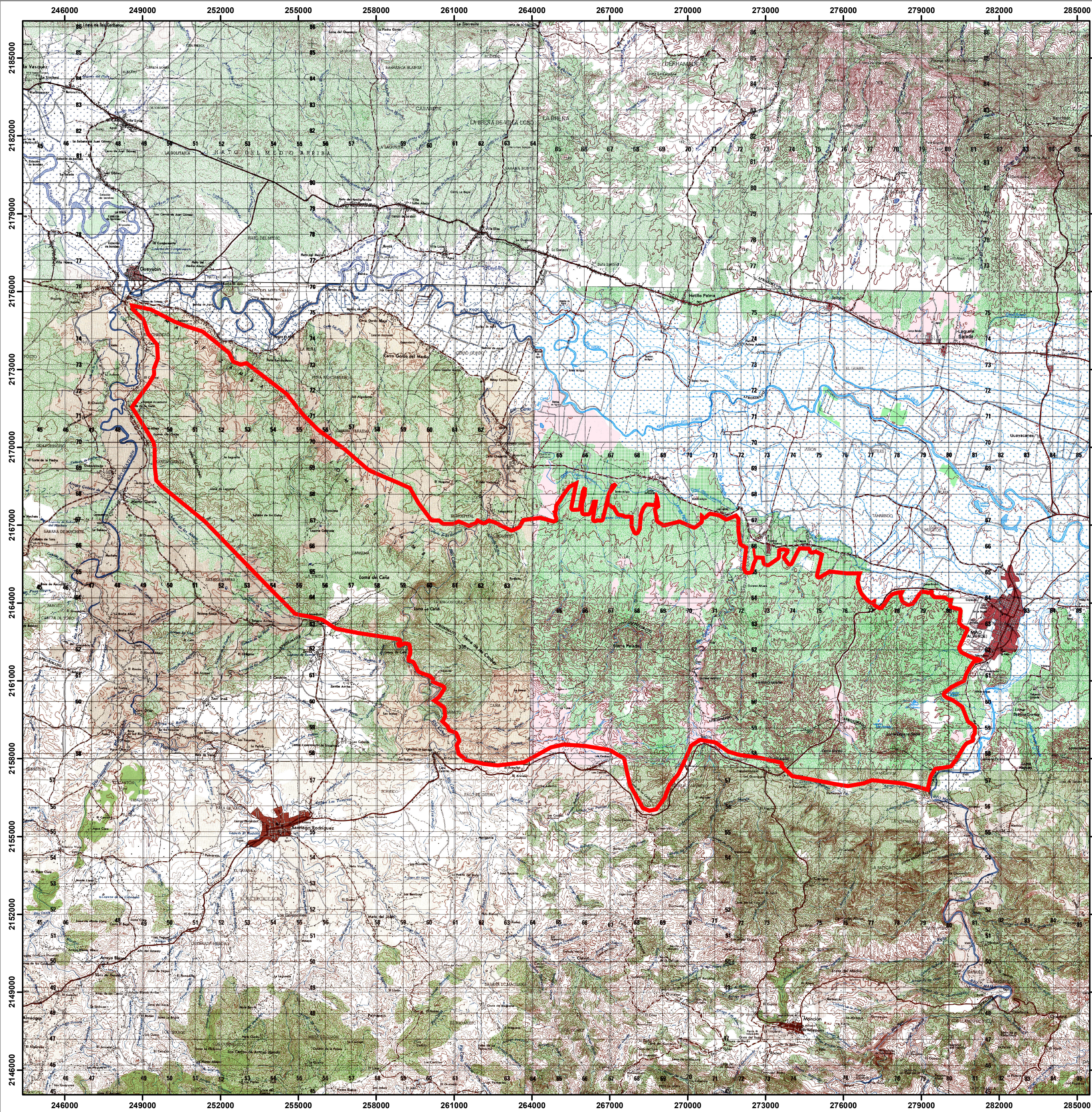


RESERVA NATURAL

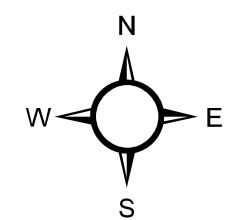


RESERVA FORESTAL RÍO CANA

LEY 202-04

MINISTERIO DE MEDIO AMBIENTE
Y RECURSOS NATURALES


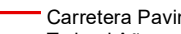
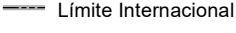
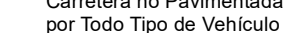
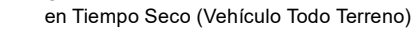
Escala: 1:112,000



LEYENDA

 Límite del Área 259.95 KM²

SIMBOLOGÍA

-  Ríos y Arroyos
-  Carretera Pavimentada Transitable Todo el Año
-  Límite Internacional
-  Carretera no Pavimentada Transitable por Todo Tipo de Vehículo
-  Carretera no Pavimentada Transitable en Tiempo Seco (Vehículo Todo Terreno)

