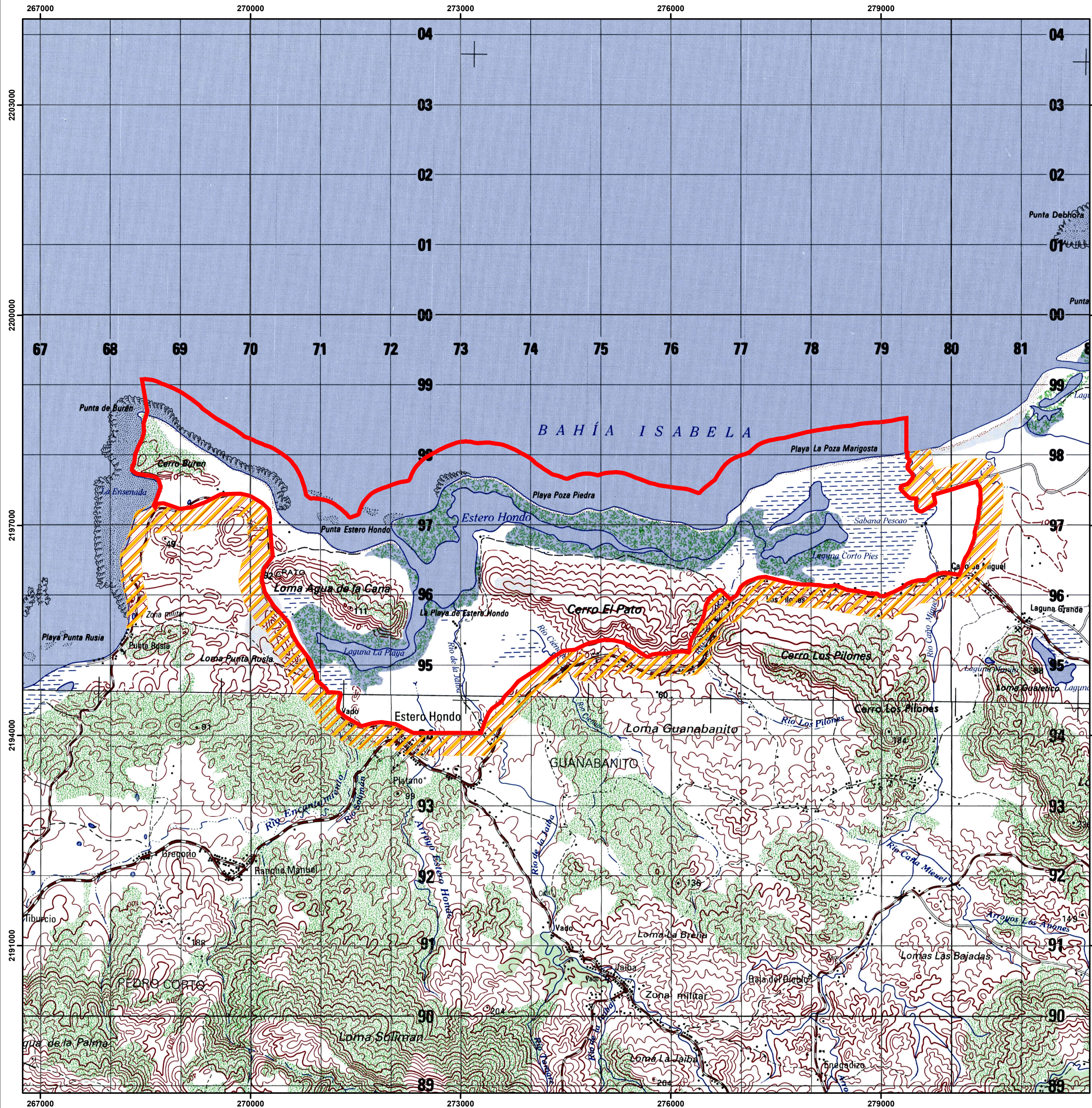


ÁREA DE PROTECCIÓN ESTRICTA

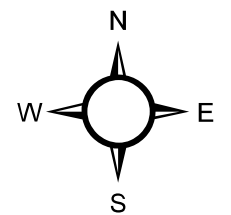


SANTUARIO DE MAMIFEROS MARINOS ESTERO HONDO

LEY 202-04

MINISTERIO DE MEDIO AMBIENTE Y RECURSOS NATURALES

Escala: 1:41,500



LEYENDA

- Límite del Área 28.95 KM²
- Area de Amortiguamiento (300 Mts.)

SIMBOLOGÍA

- Ríos y Arroyos
- Carretera Pavimentada Transitable Todo el Año
- Límite Internacional
- Carretera no Pavimentada Transitable por Todo Tipo de Vehículo
- Carretera no Pavimentada Transitable en Tiempo Seco (Vehículo Todo Terreno)

