

# PARQUE NACIONAL

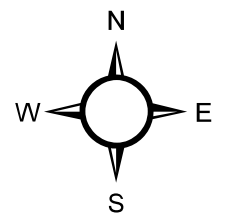
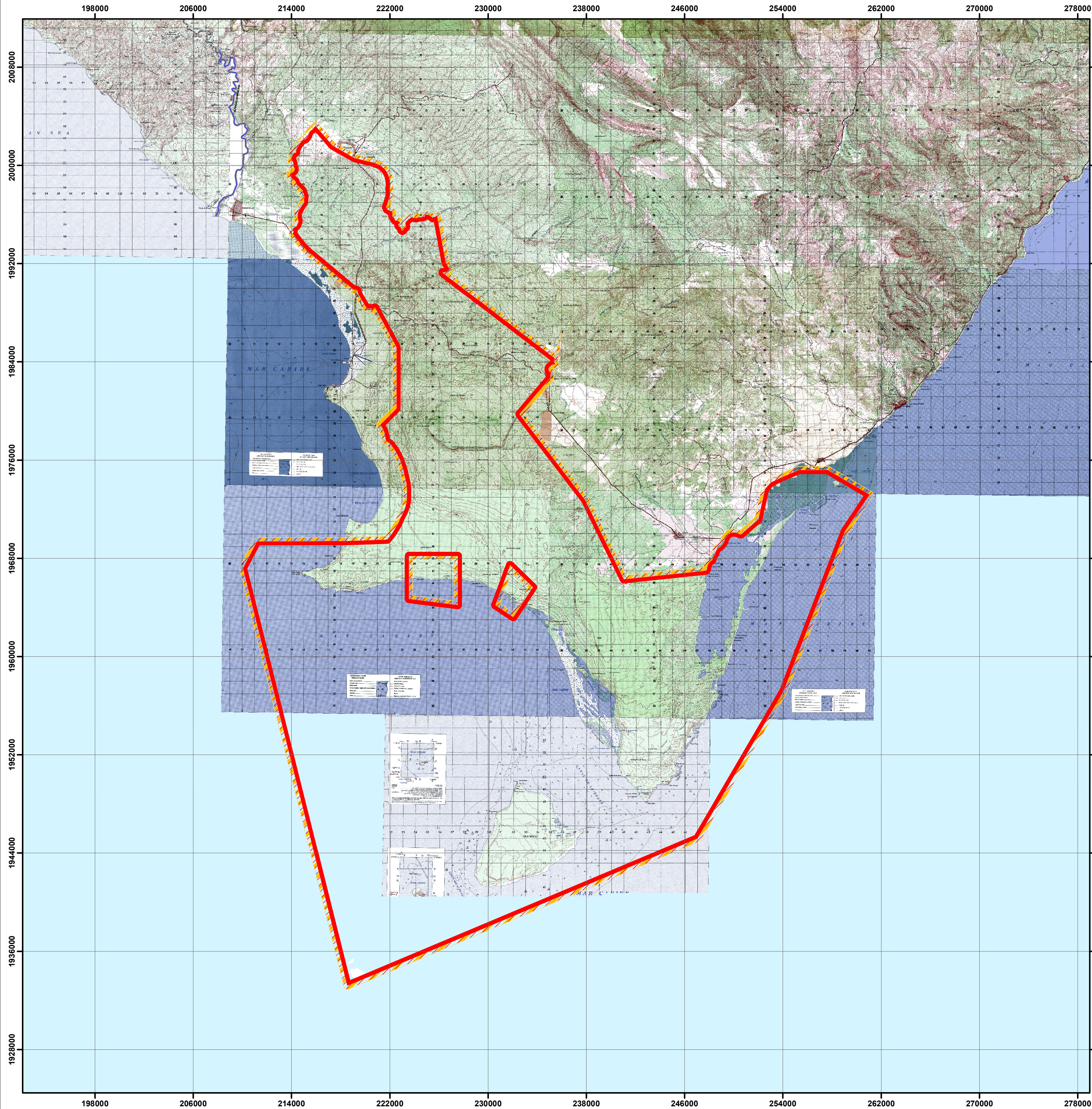


## PARQUE NACIONAL JARAGUA

LEY 202-04

MINISTERIO DE MEDIO AMBIENTE  
Y RECURSOS NATURALES

Escala: 1:236,700



### LEYENDA

- Límite del Área 1,535.01 KM<sup>2</sup>
- Area de Amortiguamiento (300 Mts.)

### SIMBOLOGÍA

- ~ Ríos y Arroyos
- Carretera Pavimentada Transitabile Todo el Año
- Límite Internacional
- Carretera no Pavimentada Transitabile por Todo Tipo de Vehículo
- Carretera no Pavimentada Transitabile en Tiempo Seco (Vehículo Todo Terreno)

