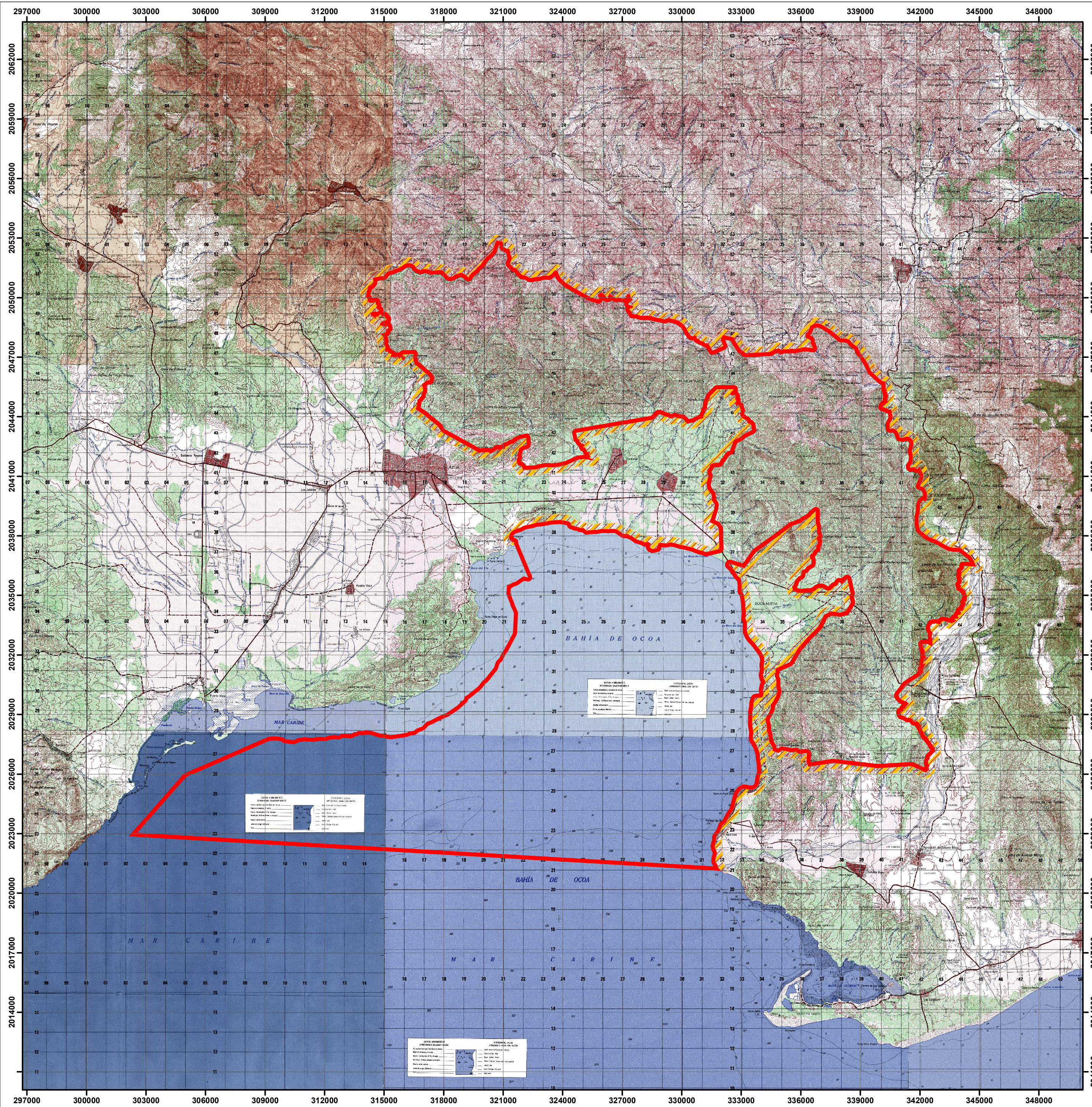


PARQUE NACIONAL

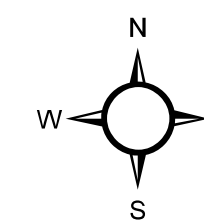


PARQUE NACIONAL FRANCISCO ALBERTO CAAMAÑO DEÑO



DEC.571-09

MINISTERIO DE MEDIO AMBIENTE Y RECURSOS NATURALES




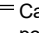

Escala: 1:145,600



LEYENDA

-  Límite del Área 587.44 KM²
-  Área de Amortiguamiento (300 Mts.)

SIMBOLOGÍA

-  Ríos y Arroyos
-  Carretera Pavimentada Transitible Todo el Año
-  Límite Internacional
-  Carretera no Pavimentada Transitible por Todo Tipo de Vehículo
-  Carretera no Pavimentada Transitible en Tiempo Seco (Vehículo Todo Terreno)

