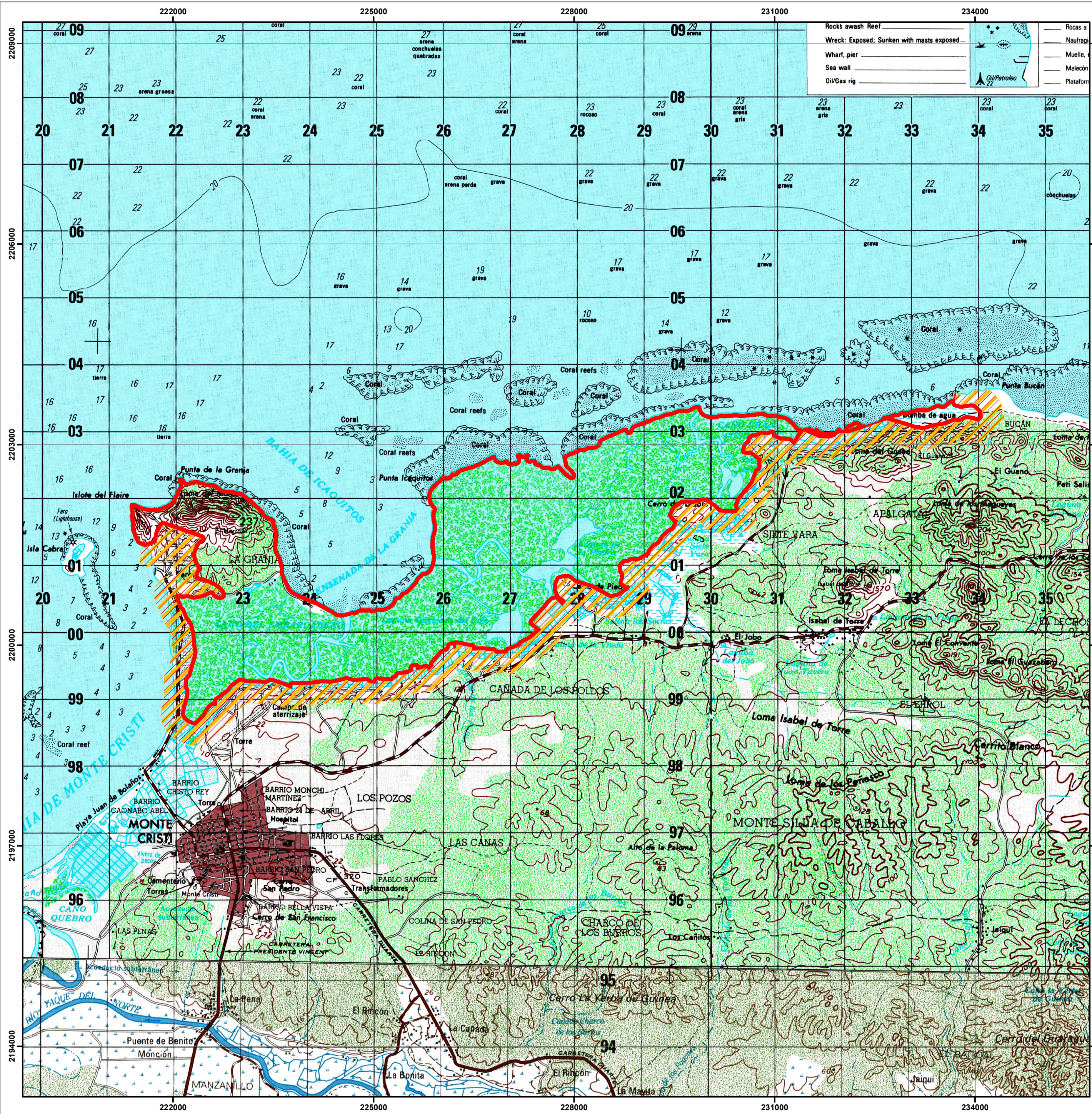


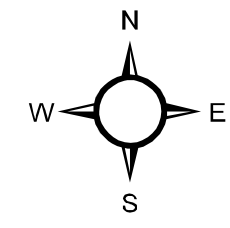
PARQUE NACIONAL





Rocks awash Reef	Rocas a
Wreck: Exposed; Sunken with masts exposed	Naufragio
Wharf, pier	Muelle, Molecón
Sea wall	Malecón
Oil/Gas rig	Plataforma


PARQUE NACIONAL EL MORRO
 LEY 202-04
 MINISTERIO DE MEDIO AMBIENTE Y RECURSOS NATURALES

Escala: 1:43,500



LEYENDA

 Límite del Área 18.36 KM²
 Área de Amortiguamiento (300 Mts.)

SIMBOLOGÍA

 Ríos y Arroyos
 Carretera Pavimentada Transitable Todo el Año
 Límite Internacional
 Carretera no Pavimentada Transitable por Todo Tipo de Vehículo
 Carretera no Pavimentada Transitable en Tiempo Seco (Vehículo Todo Terreno)

