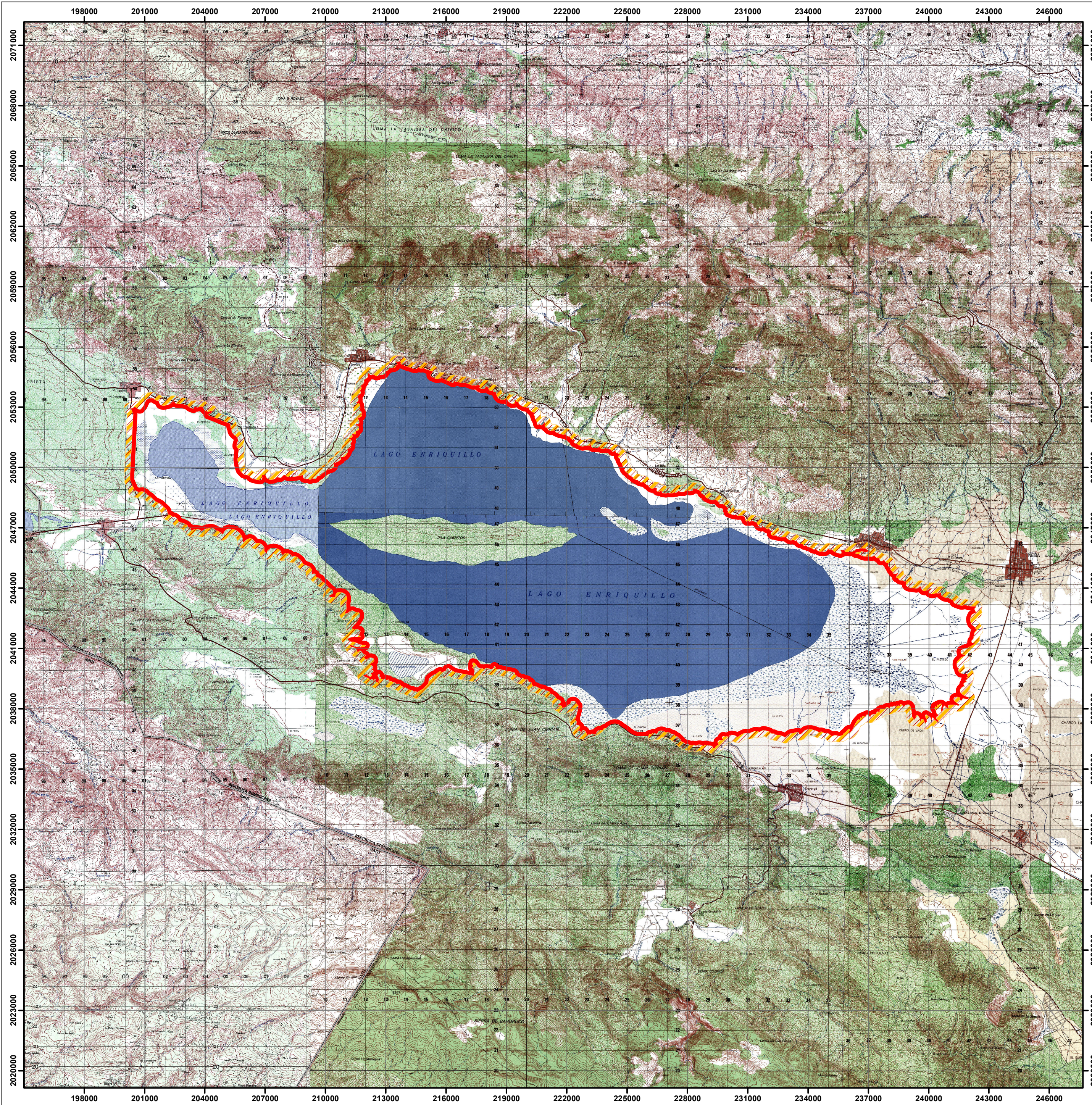


# PARQUE NACIONAL

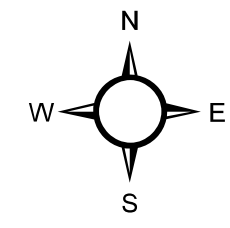


## PARQUE NACIONAL LAGO ENRIQUILLO E ISLA CABRITOS



LEY 202-04

MINISTERIO DE MEDIO AMBIENTE  
Y RECURSOS NATURALES




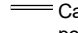

Escala: 1:143,500



### LEYENDA

-  Límite del Área 404.93 KM<sup>2</sup>
-  Área de Amortiguamiento (300 Mts.)

### SIMBOLOGÍA

-  Ríos y Arroyos
-  Carretera Pavimentada Transitable Todo el Año
-  Límite Internacional
-  Carretera no Pavimentada Transitable por Todo Tipo de Vehículo
-  Carretera no Pavimentada Transitable en Tiempo Seco (Vehículo Todo Terreno)

