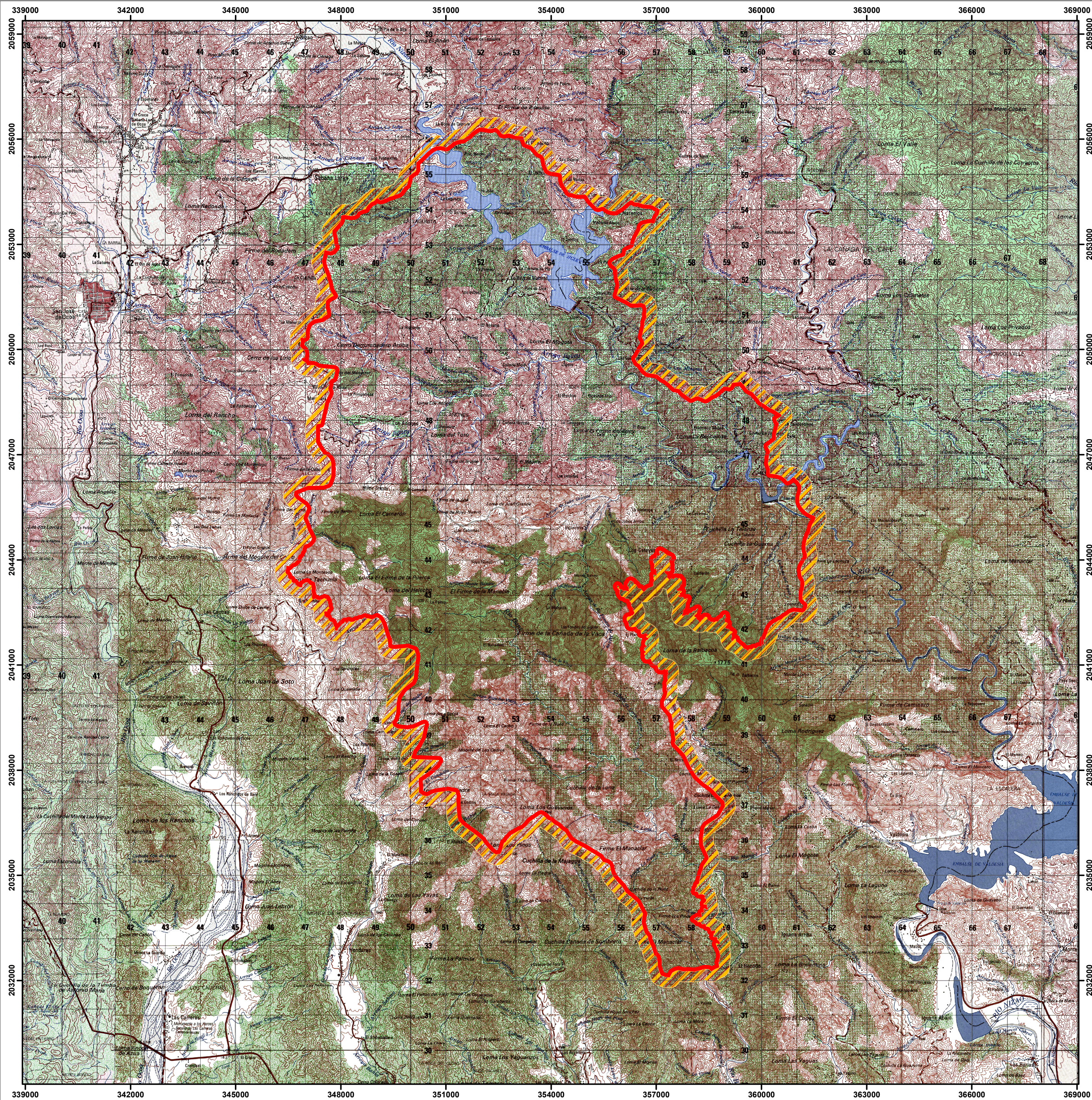


PARQUE NACIONAL

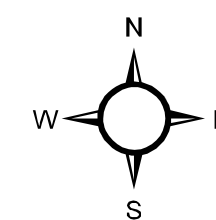


PARQUE NACIONAL LUIS QUIN



DEC.571-09

MINISTERIO DE MEDIO AMBIENTE
Y RECURSOS NATURALES



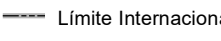
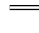

Escala: 1:82,100



LEYENDA

-  Límite del Área 197.29 KM²
-  Área de Amortiguamiento (300 Mts.)

SIMBOLOGÍA

-  Ríos y Arroyos
-  Carretera Pavimentada Transitable Todo el Año
-  Límite Internacional
-  Carretera no Pavimentada Transitable por Todo Tipo de Vehículo
-  Carretera no Pavimentada Transitable en Tiempo Seco (Vehículo Todo Terreno)

