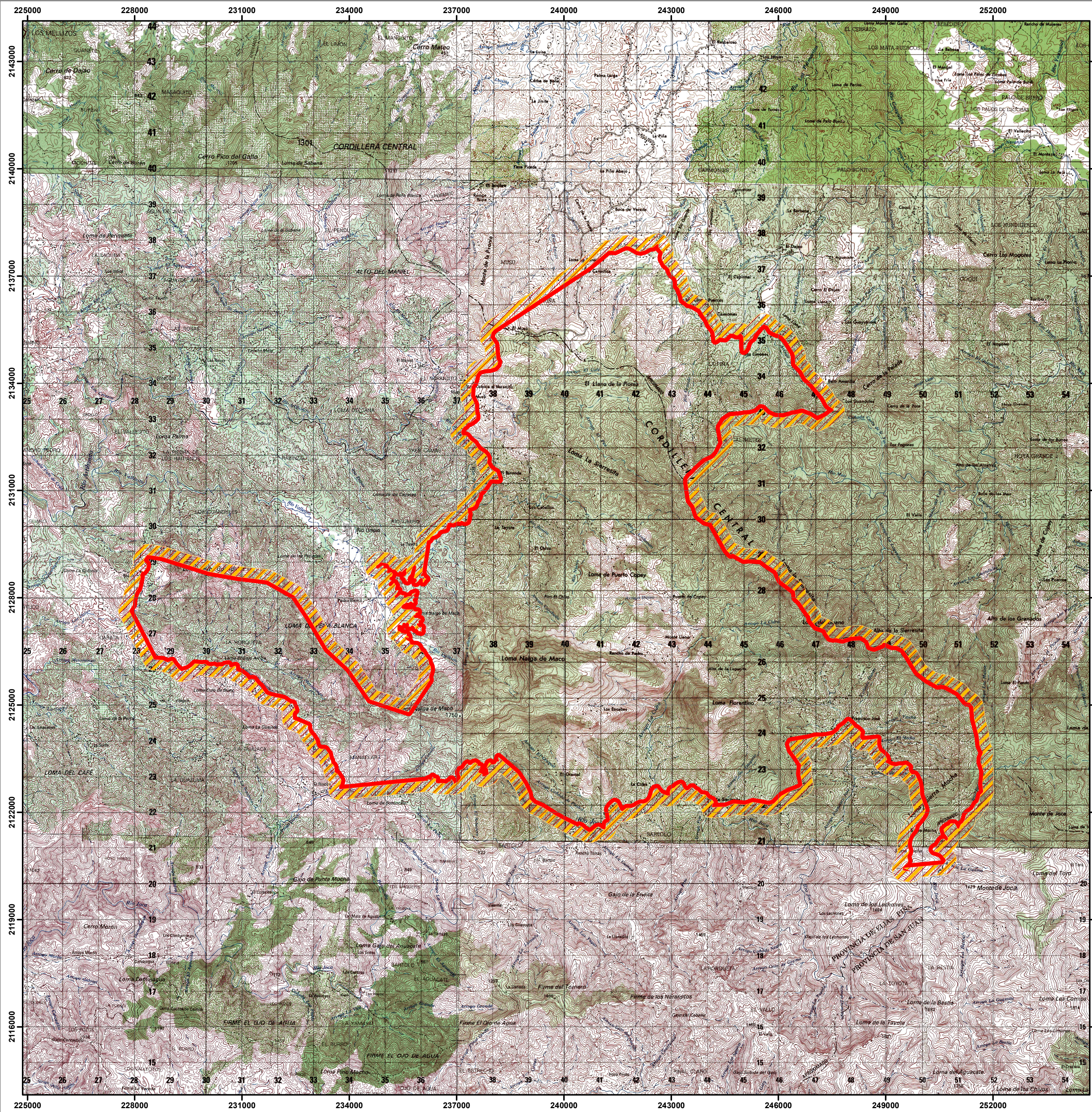


PARQUE NACIONAL

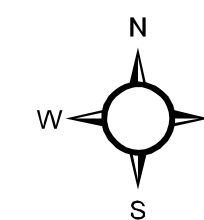


PARQUE NACIONAL NALGA DE MACO



LEY 202-04

MINISTERIO DE MEDIO AMBIENTE
Y RECURSOS NATURALES



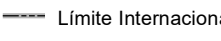
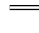

Escala: 1:81.300



LEYENDA

-  Límite del Área 165.81 KM²
-  Área de Amortiguamiento (300 Mts.)

SIMBOLOGÍA

-  Ríos y Arroyos
-  Carretera Pavimentada Transitable Todo el Año
-  Límite Internacional
-  Carretera no Pavimentada Transitable por Todo Tipo de Vehículo
-  Carretera no Pavimentada Transitable en Tiempo Seco (Vehículo Todo Terreno)

