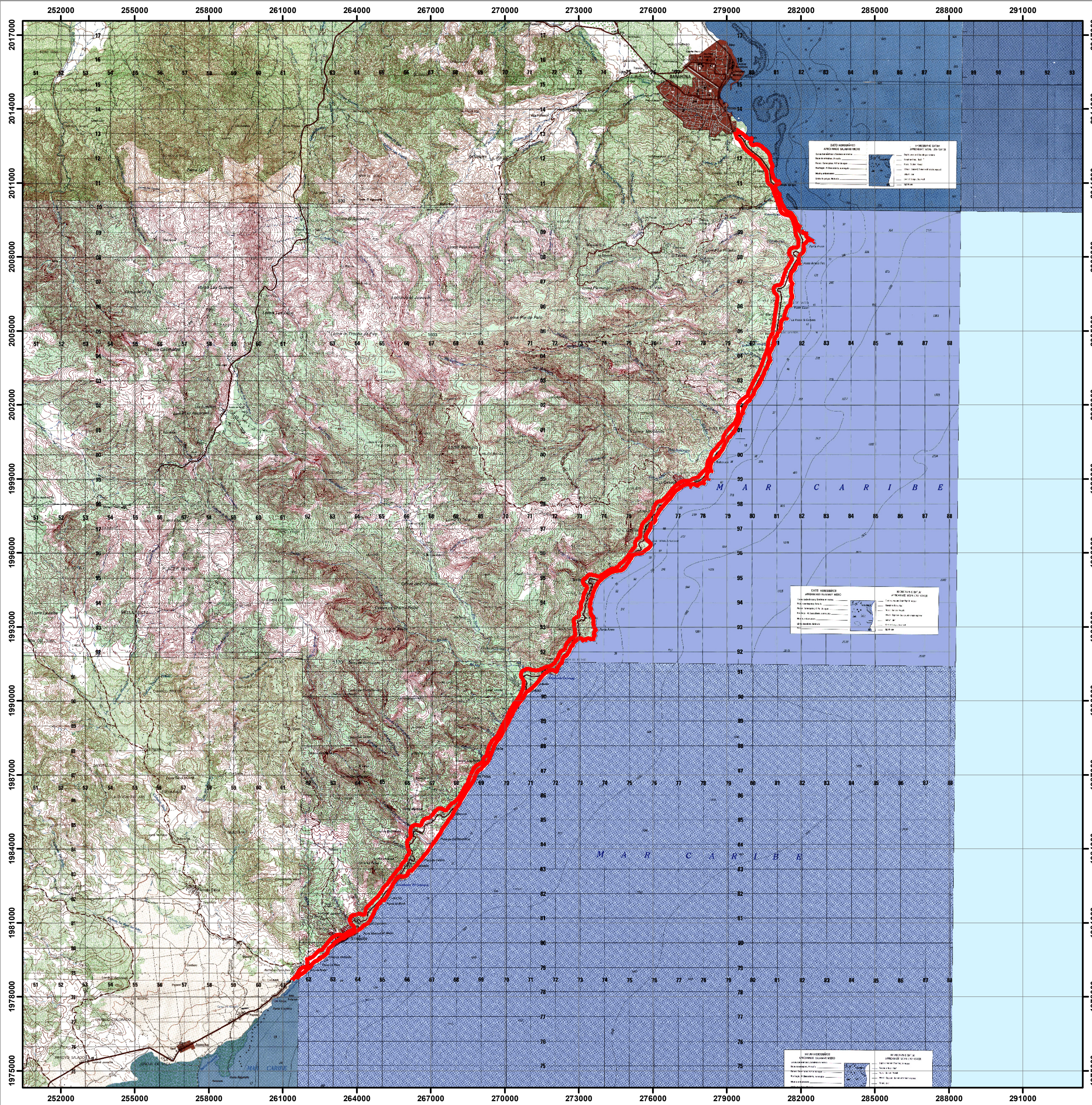


# PAISAJE PROTEGIDO

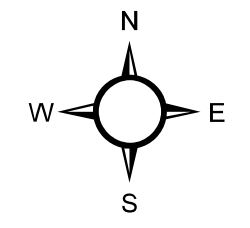


## VIA PANORAMICA MIRADOR DEL PARAÍSO

LEY 202-04

MINISTERIO DE MEDIO AMBIENTE  
Y RECURSOS NATURALES



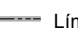
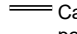

Escala: 1:117,100



### LEYENDA

 Límite del Área 21.22 KM<sup>2</sup>

### SIMBOLOGÍA

-  Ríos y Arroyos
-  Carretera Pavimentada Transitable Todo el Año
-  Límite Internacional
-  Carretera no Pavimentada Transitable por Todo Tipo de Vehículo
-  Carretera no Pavimentada Transitable en Tiempo Seco (Vehículo Todo Terreno)



Edición: Noviembre, 2022  
Fuente: Ministerio de Medio Ambiente y Recursos Naturales.